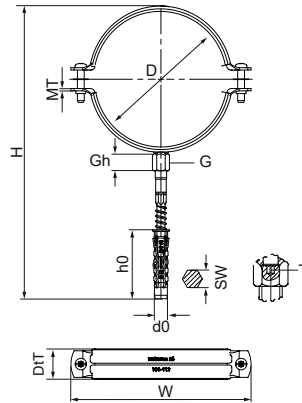


Sada objímek Walraven 2S

(B0533)

inštalácia bez námahy: zatlačte do vyvrtaného otvoru a otočte



Vlastnosti & výhody

- dvojskrutková objímka
- kompletný rad
- protistrátové podložky zabraňujú vypadnutiu skrutiek pri inštalácii
- materiál: clamp and hanger bolt made of steel; plug made of PA (polyamide)
- testované podľa ISO 9227, test v soľnej hmle min. 1 000 hodín (max. 5% korózie)
- ≤DN80 Skrutka s dvojitým závitom M8x80; zátka ø10x50
- >DN80 Skrutka s dvojitým závitom M10x80; zátka ø12x60

EPD

| Číslo produktu | Vláknová prípojka | Hĺbka vŕtania | Priemer vŕtanej diery | Pohon šesťuholník | Pohon Torx | Hrúbka materiálu | Celková výška | Celková šírka | Celková hĺbka | Maximálne povolené zaťaženie Faz |
|----------------------------|-------------------|---------------|-----------------------|-------------------|------------|------------------|---------------|---------------|---------------|----------------------------------|
| <i>Písmenové označenie</i> | <i>G</i> | <i>h0</i> | <i>d0</i> | <i>SW</i> | <i>T</i> | <i>MT</i> | <i>H</i> | <i>W</i> | <i>DtT</i> | <i>Fa,z</i> |
| <i>Jednotka</i> | | <i>mm</i> | <i>mm</i> | | | <i>mm</i> | <i>mm</i> | <i>mm</i> | <i>mm</i> | <i>N</i> |
| 33215019 | M8 | 50 | 10 | 6 | 25 | 1,00 | 134 | 51 | 20 | 700 |
| 33215024 | M8 | 50 | 10 | 6 | 25 | 1,00 | 139 | 56 | 20 | 700 |
| 33215030 | M8 | 50 | 10 | 6 | 25 | 1,00 | 145 | 62 | 20 | 700 |
| 33215037 | M8 | 50 | 10 | 6 | 25 | 1,00 | 152 | 69 | 20 | 700 |
| 33215046 | M8 | 50 | 10 | 6 | 25 | 1,25 | 161 | 77 | 20 | 850 |
| 33215052 | M8 | 50 | 10 | 6 | 25 | 1,25 | 167 | 84 | 20 | 850 |
| 33215061 | M8 | 50 | 10 | 6 | 25 | 1,25 | 176 | 93 | 20 | 850 |
| 33215067 | M8 | 50 | 10 | 6 | 25 | 1,25 | 182 | 99 | 20 | 850 |
| 33215081 | M8/M10 | 50 | 10 | 6 | 25 | 1,50 | 197 | 118 | 20 | 1 400 |
| 33215095 | M8/M10 | 50 | 10 | 6 | 25 | 2,00 | 213 | 136 | 23 | 2 000 |
| 33215112 | M8/M10 | 60 | 12 | 6 | 25 | 2,00 | 249 | 153 | 23 | 2 000 |
| 33215118 | M8/M10 | 60 | 12 | 6 | 25 | 2,00 | 255 | 159 | 23 | 2 000 |