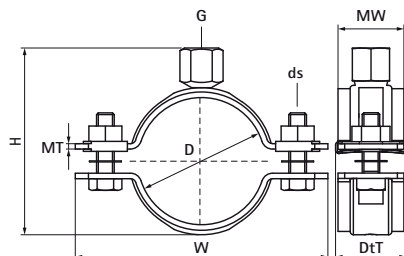


Objímky Walraven Heavy Duty HD500 (M10/12) (BUP1000)

(B1005)

pre ocelové potrubie



Vlastnosti & výhody

- dvojdielna objímka s dvomi uzatváracími skrutkami
- mohutný vzhľad
- uzatváracie šrouby jsou zabezpečeny podložkou proti jejich ztrátě
- so zvaranou spojovacou maticou CO₂
- materiál: oceľ
- výrobek č. 5652 X XXX
- výrobek je súčasťou systému Walraven BIS UltraProtect® 1000
- vhodné pre vnútorné i vonkajšie inštalácie
- testované podľa ISO 9227, test v soľnej hmle min. 1 000 hodín (max. 5% korózie)
- tiež dostupné so zvukovo izolačnou vložkou silikónová guma (hnedá s nádychom červenej), teplotne odolná až do +200 °C (A 35 15)
- testované na požiarnej bezpečnosti



Číslo produktu	DN	Priemer potrubia Imperial	Vláčno pripojenia	Celková výška	Celková šírka	Celková hĺbka	Šírka materiálu	Hrúbka materiálu	Veľkosť skrutky	Maximálne povolené zaťaženie Faz	Schválenia
Písmenové označenie	D	D	G	H	W	DtT	MW	MT	ds	Fa,z	
Jednotka	"	"		mm	mm	mm	mm	mm		N	
33048078	DN 65	2½	M10/M12	115	137	32	30	3,00	M8	4 000	CE, ETA, RAL-GZ 655/B, RAL-GZ 656, VdS, ITB (KOT), FM, EPD
33048085			M10/M12	122	144	32	30	3,00	M8	4 000	CE, ETA, RAL-GZ 655/B, RAL-GZ 656, VdS, ITB (KOT), EPD
33048092	DN 80	3	M10/M12	129	151	32	30	3,00	M8	4 000	CE, ETA, RAL-GZ 655/B, RAL-GZ 656, VdS, ITB (KOT), FM, EPD
33048106			M10/M12	143	165	32	30	3,00	M8	4 000	CE, ETA, RAL-GZ 655/B, RAL-GZ 656, VdS, ITB (KOT), EPD
33048116	DN 100	4	M10/M12	153	175	32	30	3,00	M8	4 000	CE, ETA, RAL-GZ 655/B, RAL-GZ 656, VdS, ITB (KOT), EPD
33048123			M10/M12	160	182	32	30	3,00	M8	4 000	CE, ETA, RAL-GZ 655/B, RAL-GZ 656, ITB (KOT), EPD
33048133			M10/M12	170	192	32	30	3,00	M8	4 000	CE, ETA, RAL-GZ 655/B, RAL-GZ 656, ITB (KOT), EPD
33048140	DN 125	5	M10/M12	177	199	32	30	3,00	M8	4 000	CE, ETA, RAL-GZ 655/B, RAL-GZ 656, VdS, ITB (KOT), EPD
33048154			M10/M12	191	213	32	30	3,00	M8	4 000	CE, ETA, RAL-GZ 655/B, ITB (KOT), EPD
33048169	DN 150	6	M10/M12	206	240	38	38	4,00	M10	8 200	CE, ETA, VdS, ITB (KOT), EPD, RAL-GZ 655/B
33048183			M10/M12	220	255	38	38	4,00	M10	8 200	CE, ETA, ITB (KOT), EPD, RAL-GZ 655/B
33048202			M10/M12	239	274	38	38	4,00	M10	8 200	CE, ETA, ITB (KOT), EPD, RAL-GZ 655/B
33048219			M10/M12	256	291	38	38	4,00	M10	8 200	CE, ETA, ITB (KOT), EPD, RAL-GZ 655/B
33048227	DN 200	8	M10/M12	264	299	38	38	4,00	M10	8 200	CE, ETA, ITB (KOT), EPD, RAL-GZ 655/B