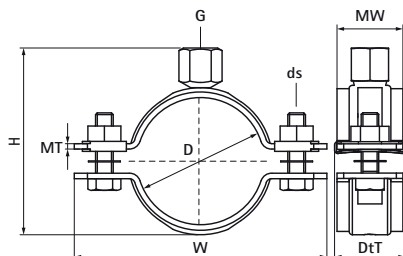


Walraven Objímky pre ťažké upevnenie HD500 (M16) (BUP1000)

(B1006)

pre ocelové potrubie



Vlastnosti & výhody

- dvojdielna objímka s dvomi uzatváracími skrutkami
- mohutný vzhľad
- uzatváracie šrouby jsou zabezpečeny podložkou proti jejich ztrátě
- so zváranou spojovacou maticou CO₂
- materiál: ocel
- výrobek č. 5652 X XXX
- výrobek je súčasťou systému Walraven BIS UltraProtect® 1000
- vhodné pre vnútorné i vonkajšie inštalácie
- testované podľa ISO 9227, test v soľnej hmle min. 1 000 hodín (max. 5% korózie)
- tiež dostupné so zvukovo izolačnou vložkou silikónová guma (hnedá s nádychom červenej), teplotne odolná až do +200 °C (A 35 15)
- testované na požiaru bezpečnosť



Číslo produktu	DN	Priemer potrubia Imperial	Vláknó pripojenia	Celková výška	Celková šírka	Celková hĺbka	Šírka materiálu	Hrúbka materiálu	Veľkosť skrutky	Maximálne povolené zaťaženie Faz	Schválenia
Písmenové označenie	D	D	G	H	W	DtT	MW	MT	ds	Fa,z	
Jednotka	"	"	mm	mm	mm	mm	mm	mm		N	
33068169	DN 150	6	M16	193	240	38	38	4,00	M10	8 200	RAL-GZ 655/B, ITB (KOT), ETA, CE, EPD
33068183			M16	207	255	38	38	4,00	M10	8 200	RAL-GZ 655/B, VdS, ITB (KOT), ETA, CE, EPD
33068202			M16	226	274	38	38	4,00	M10	8 200	RAL-GZ 655/B, VdS, ITB (KOT), ETA, CE, EPD
33068227	DN 200	8	M16	251	299	38	38	4,00	M10	8 200	RAL-GZ 655/B, ITB (KOT), ETA, CE, EPD
33068241			M16	265	322	38	38	4,00	M12	8 200	RAL-GZ 655/B, ITB (KOT), ETA, CE, EPD
33068254			M16	278	335	38	38	4,00	M12	8 200	RAL-GZ 655/B, ITB (KOT), ETA, CE, EPD
33068264			M16	288	345	38	38	4,00	M12	8 200	RAL-GZ 655/B, ITB (KOT), ETA, CE, EPD
33068279	DN 250	10	M16	303	360	38	38	4,00	M12	8 200	RAL-GZ 655/B, ITB (KOT), ETA, CE, EPD
33068289			M16	312	368	48	48	5,00	M12	12 000	ITB (KOT), ETA, CE, RAL-GZ 655/B
33068302			M16	325	381	48	48	5,00	M12	12 000	ITB (KOT), ETA, CE, RAL-GZ 655/B
33068325	DN 300	12	M16	348	404	48	48	5,00	M12	12 000	ITB (KOT), ETA, CE, RAL-GZ 655/B
33068360	DN 350	14	M16	383	439	48	48	5,00	M12	12 000	ITB (KOT), ETA, CE, RAL-GZ 655/B, EPD
33068374			M16	397	453	48	48	5,00	M12	12 000	ITB (KOT), ETA, CE, RAL-GZ 655/B, EPD
33068389			M16	412	468	48	48	5,00	M12	12 000	ITB (KOT), ETA, CE, RAL-GZ 655/B, EPD
33068408	DN 400	16	M16	431	487	48	48	5,00	M12	12 000	ITB (KOT), ETA, CE, RAL-GZ 655/B, EPD
33068418			M16	441	497	48	48	5,00	M12	12 000	ITB (KOT), ETA, CE, RAL-GZ 655/B, EPD
33068436			M16	459	515	48	48	5,00	M12	12 000	ITB (KOT), ETA, CE, RAL-GZ 655/B, EPD
33068458	DN 450	18	M16	481	538	48	48	5,00	M12	12 000	ITB (KOT), ETA, CE, RAL-GZ 655/B, EPD
33068509	DN 500	20	M16	532	589	48	48	5,00	M12	12 000	ITB (KOT), ETA, CE, RAL-GZ 655/B, EPD
33068219			M16	243	291	38	38	4,00	M10	8 200	RAL-GZ 655/B, VdS, ITB (KOT), ETA, CE, EPD