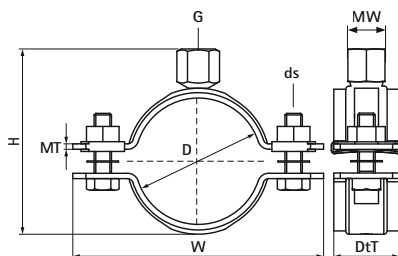


Walraven Objímky pre ťažké upevnenie HD500 (1/2") (BUP1000)

(B1009)

pre ocelové potrubie



Vlastnosti & výhody

- dvojdielna objímka s dvomi uzatváracími skrutkami
- mohutný vzhľad
- uzatváracie šrouby jsou zabezpečeny podložkou proti jejich ztrátě
- so zvaranou spojovacou maticou CO₂
- materiál: ocel
- výrobek č. 5652 X XXX
- výrobek je súčasťou systému Walraven BIS UltraProtect® 1000
- vhodné pre vnútorné i vonkajšie inštalácie
- testované podľa ISO 9227, test v soľnej hmle min. 1 000 hodín (max. 5% korózie)
- tiež dostupné so zvukovo izolačnou vložkou silikónová guma (hnedá s nádychom červenej), teplotne odolná až do +200 °C (A 35 15)
- testované na požiaru bezpečnosť



Číslo produktu	DN	Priemer potrubia Imperial	Vláknová pripojenia	Celková výška	Celková šírka	Celková hĺbka	Šírka materiálu	Hrúbka materiálu	Veľkosť skrutky	Maximálne povolené zaťaženie Faz	Schválenia
Písmenové označenie	D	D	G	H	W	DtT	MW	MT	ds	Fa,z	
Jednotka	"	"		mm	mm	mm	mm	mm		N	
33078019	DN 10	3/8	G 1/2"	41	75	32	30	2,50	M8	2 100	ITB (KOT), CE, ETA, RAL-GZ 655/B, EPD
33078023	DN 15	1/2	G 1/2"	45	79	32	30	2,50	M8	2 100	ITB (KOT), CE, ETA, RAL-GZ 655/B, EPD
33078030	DN 20	3/4	G 1/2"	52	85	32	30	2,50	M8	2 100	ITB (KOT), CE, ETA, RAL-GZ 655/B, EPD
33078036	DN 25	1	G 1/2"	58	91	32	30	2,50	M8	2 100	ITB (KOT), CE, ETA, RAL-GZ 655/B, EPD
33078042	-	-	G 1/2"	65	98	32	30	2,50	M8	2 100	ITB (KOT), CE, ETA, RAL-GZ 655/B, EPD
33078045	DN 32	1 1/4	G 1/2"	68	102	32	30	2,50	M8	2 100	ITB (KOT), CE, ETA, RAL-GZ 655/B, EPD
33078052	DN 40	1 1/2	G 1/2"	75	109	32	30	2,50	M8	2 100	ITB (KOT), CE, ETA, RAL-GZ 655/B, EPD
33078058	-	-	G 1/2"	81	114	32	30	2,50	M8	2 100	ITB (KOT), CE, ETA, RAL-GZ 655/B, EPD
33078065	DN 50	2	G 1/2"	88	121	32	30	2,50	M8	2 100	ITB (KOT), CE, ETA, RAL-GZ 655/B, EPD
33078071	-	-	G 1/2"	94	129	32	30	2,50	M8	2 100	ITB (KOT), CE, ETA, RAL-GZ 655/B, EPD
33078078	DN 65	2 1/2	G 1/2"	102	137	32	30	3,00	M8	4 000	ITB (KOT), CE, ETA, RAL-GZ 655/B, EPD
33078085	-	-	G 1/2"	109	144	32	30	3,00	M8	4 000	ITB (KOT), CE, ETA, RAL-GZ 655/B, EPD
33078092	DN 80	3	G 1/2"	116	151	32	30	3,00	M8	4 000	ITB (KOT), CE, ETA, RAL-GZ 655/B, EPD
33078106	-	-	G 1/2"	130	165	32	30	3,00	M8	4 000	ITB (KOT), CE, ETA, RAL-GZ 655/B, EPD
33078116	DN 100	4	G 1/2"	140	175	32	30	3,00	M8	4 000	ITB (KOT), CE, ETA, RAL-GZ 655/B, EPD
33078133	-	-	G 1/2"	157	192	32	30	3,00	M8	4 000	ITB (KOT), CE, ETA, RAL-GZ 655/B, EPD
33078140	DN 125	5	G 1/2"	164	199	32	30	3,00	M8	4 000	ITB (KOT), CE, ETA, RAL-GZ 655/B, EPD
33078154	-	-	G 1/2"	179	213	32	30	3,00	M8	4 000	ITB (KOT), CE, ETA, RAL-GZ 655/B, EPD
33078169	DN 150	6	G 1/2"	195	240	38	38	4,00	M10	8 200	ITB (KOT), CE, ETA, RAL-GZ 655/B, EPD
33078183	-	-	G 1/2"	209	254	38	38	4,00	M10	8 200	ITB (KOT), CE, ETA, RAL-GZ 655/B, EPD

Walraven Objímky pre ťažké upevnenie HD500 (1/2") (BUP1000)

(B1009)

pre ocelové potrubie

Číslo produktu	DN	Priemer potrubia Imperial	Vláknó pripojenia	Celková výška	Celková šírka	Celková hĺbka	Šírka materiálu	Hrúbka materiálu	Veľkosť skrutky	Maximálne povolené zaťaženie Faz	Schválenia
<i>Písmenové označenie</i>	<i>D</i>	<i>D</i>	<i>G</i>	<i>H</i>	<i>W</i>	<i>DtT</i>	<i>MW</i>	<i>MT</i>	<i>ds</i>	<i>Fa,z</i>	
<i>Jednotka</i>		"		mm	mm	mm	mm	mm		N	
33078202	-	-	G1/2"	228	274	38	38	4,00	M10	8 200	ITB (KOT), CE, ETA, RAL-GZ 655/B, EPD
33078219	-	-	G1/2"	245	291	38	38	4,00	M10	8 200	ITB (KOT), CE, ETA, RAL-GZ 655/B, EPD
33078227	DN 200	8	G1/2"	253	299	38	38	4,00	M10	8 200	ITB (KOT), CE, ETA, RAL-GZ 655/B, EPD
33078254	-	-	G1/2"	280	335	38	38	4,00	M12	8 200	ITB (KOT), CE, ETA, RAL-GZ 655/B, EPD
33078279	DN 250	10	G1/2"	305	360	38	38	4,00	M12	8 200	ITB (KOT), CE, ETA, RAL-GZ 655/B, EPD
33078289	-	-	G1/2"	314	368	48	48	5,00	M12	12 000	ITB (KOT), CE, ETA, RAL-GZ 655/B
33078325	DN 300	12	G1/2"	350	404	48	48	5,00	M12	12 000	ITB (KOT), CE, ETA, RAL-GZ 655/B
33078360	-	-	G1/2"	385	439	48	48	5,00	M12	12 000	ITB (KOT), CE, ETA, RAL-GZ 655/B, EPD
33078408	DN 400	16	G1/2"	433	487	48	48	5,00	M12	12 000	ITB (KOT), CE, ETA, RAL-GZ 655/B, EPD
33078436	-	-	G1/2"	461	515	48	48	5,00	M12	12 000	ITB (KOT), CE, ETA, RAL-GZ 655/B, EPD
33078458	DN 450	18	G1/2"	483	538	48	48	5,00	M12	12 000	ITB (KOT), CE, ETA, RAL-GZ 655/B, EPD
33078509	DN 500	20	G1/2"	534	589	48	48	5,00	M12	12 000	ITB (KOT), CE, ETA, RAL-GZ 655/B, EPD
33078564	-	-	G1/2"	589	644	48	48	5,00	M12	12 000	ITB (KOT), CE, ETA, RAL-GZ 655/B, EPD