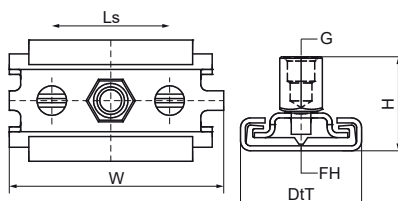
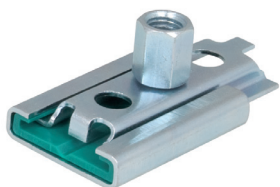


## Rozširujúce zariadenie Walraven

(E1022)

pre upevnenie s klznými uloženíami



### Vlastnosti & výhody

- jednoduché a dvojité konzoly na prispôsobenie tepelnej rozťažnosti alebo zmršteniu potrubia
- upevnenie priamo na stavebnú konštrukciu alebo v kombinácii s lištovými systémami
- vhodné pre montáž na strop (zavesené) a montáž na podlahu (stojaca montáž)
- rôzne možnosti prichytenia, môžu byť kombinované so všetkými objímkami
- koeficient trenia  $\mu = 0,18$ ; koeficient klzného trenia  $\mu = 0,14$
- materiál: kovové časti z ocele 1.0332; plastové časti z PA (polyamid) / PPS (polyfenylensulfid)
- testované podľa ISO 9227, test v soľnej hmle min. 1 000 hodín (max. 5% korózie)
- odolné proti teplotám do  $+120\text{ }^{\circ}\text{C}$
- výrobok č. 6663416: odolný proti teplotám do  $+240\text{ }^{\circ}\text{C}$



Číslo produktu	Vláknové pripojenie	Celková výška	Celková šírka	Celková hĺbka	Upevňovací otvor	Vzdialenosť snímok	Maximálne povolené zaťaženie Faz	Maximálne povolené zaťaženie Faz 2
<i>Písmenové označenie</i>	G	H	W	DtT	FH	Ls	Fa,z	
<i>Jednotka</i>		mm	mm	mm	mm	mm	N	N
6663410	M8/M10	29	66	37	8,4	42	700	700