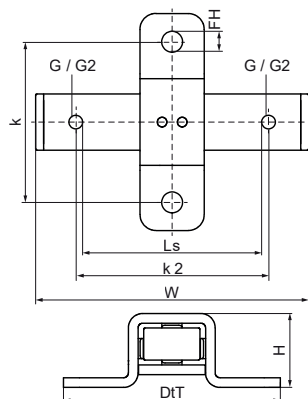
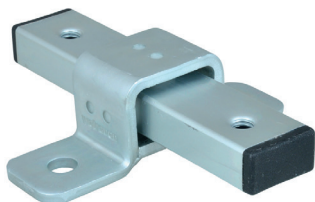


Rozširujúca vodiaca zostava Walraven metrický (BUP1000)

(E1041)

upevnenie pomocou posuvných zostáv



Vlastnosti & výhody

- stabilná opora na prispôsobenie tepelnej rozťažnosti alebo zmršteniu potrubia
- upevnenie priamo na konštrukciu budovy alebo v kombinácii s koľajnicovými systémami
- vhodné na montáž na strop (zavesené) a na montáž na podlahu (stojace)
- vhodné pre montáž na strop (zavesené) a montáž na podlahu (stojaca montáž)
- posuvník sa dá otáčať, takže je vhodný pre 2 závit
- rôzne možnosti pripojenia, dá sa kombinovať s Bifix® G2 alebo HD1501 Objímkami
- materiál: kovové časti z ocele; klzný diely z PE
- výrobek č. 5659 X XXX
- vhodné pre vnútorné i vonkajšie inštalácie
- testované podľa ISO 9227, test v soľnej hmle min. 1 000 hodín (max. 5% korózie)



Číslo produktu	Vláčno pripojenia	Spojovací závit 2	Celková výška	Celková šírka	Celková hĺbka	Upevňovací otvor	Vzdialenosť od srdca k srdcu	Vzdialenosť od srdca k srdcu 2	Vzdialenosť snímkov	Maximálne povolené zaťaženie Faz
<i>Písmenové označenie</i>	G	G2	H	W	DtT	FH	k	k 2	Ls	Fa,z
<i>Jednotka</i>			mm	mm	mm	mm	mm	mm	mm	N
6668612	M10	M12	46	170	135	13	100	120	60	1 500