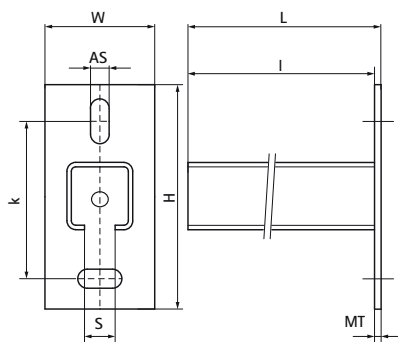
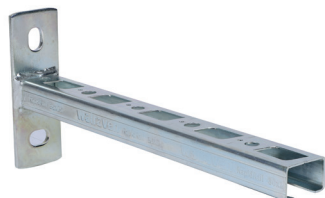


Walraven RapidRail® Konzoly

(G1007)

upevnenie na stenu, podlahu alebo strop



Vlastnosti & výhody

- pätná doska s privareným C-profilom
- na rýchle a ľahko nastaviteľné upevnenie jedného alebo viacerých potrubí
- Zvárané CO₂
- s nekonečnou perforáciou
- s reznými značkami každých 50 mm
- unikátny vzor otvorov typu 30x20 umožňuje zacvaknúť Walraven RapidRail® Hammerfix z oboch strán
- materiál: pätná doska z ocele 1.0332 (DD11)
- materiál: profily typu 27x18 a 30x20 z ocele 1.0330 (DC01)
- materiál: profily typu 30x15 a 30x30 z ocele 1.0038 (S235JR)
- testované podľa ISO 9227, test v soľnej hmle min. 1 000 hodín (max. 5% korózie)
- Viac informácií o maximálnom povolenom zaťažení (Faz) nájdete v tabuľkách zaťaženia alebo v našom online technickom liste "Technické údaje Walraven RapidRail®".



| Číslo produktu | Typ | Dĺžka | Celková výška | Celková šírka | Celková dĺžka | Hrúbka materiálu | Kotviaca štrbina | Otvorenie profilu | Vzdialenosť od srdca k srdcu |
|---------------------|-------|-------|---------------|---------------|---------------|------------------|------------------|-------------------|------------------------------|
| Písmenové označenie | | I | H | W | L | MT | AS | S | k |
| Jednotka | | mm | mm | mm | mm | mm | mm | mm | mm |
| 66031815 | 27x18 | 150 | 110 | 38 | 154 | 4,00 | 16x11 | 15 | 70 |
| 66031820 | 27x18 | 200 | 110 | 38 | 204 | 4,00 | 16x11 | 15 | 70 |
| 66031830 | 27x18 | 300 | 110 | 38 | 304 | 4,00 | 16x11 | 15 | 70 |
| 66031850 | 27x18 | 500 | 110 | 38 | 504 | 4,00 | 16x11 | 15 | 70 |
| 66031520 | 30x15 | 200 | 110 | 38 | 204 | 4,00 | 16x11 | 15 | 70 |
| 66031530 | 30x15 | 300 | 110 | 38 | 304 | 4,00 | 16x11 | 15 | 70 |
| 66032015 | 30x20 | 150 | 110 | 38 | 154 | 4,00 | 16x11 | 15 | 70 |
| 66032020 | 30x20 | 200 | 110 | 38 | 204 | 4,00 | 16x11 | 15 | 70 |
| 66032025 | 30x20 | 250 | 110 | 38 | 254 | 4,00 | 16x11 | 15 | 70 |
| 66033020 | 30x30 | 200 | 110 | 48 | 205 | 5,00 | 18x11 | 15 | 70 |
| 66033025 | 30x30 | 250 | 110 | 48 | 255 | 5,00 | 18x11 | 15 | 70 |
| 66033030 | 30x30 | 300 | 110 | 48 | 305 | 5,00 | 18x11 | 15 | 70 |
| 66033040 | 30x30 | 400 | 110 | 48 | 405 | 5,00 | 18x11 | 15 | 70 |
| 66033050 | 30x30 | 500 | 110 | 48 | 505 | 5,00 | 18x11 | 15 | 70 |