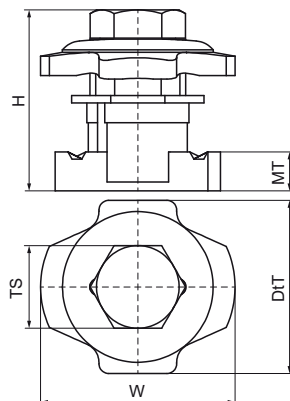
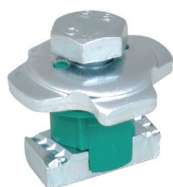


Walraven PushStrut Spojovací čap

(H2905)

pre jednoduchú inštaláciu zložitých montážnych konštrukcií



Vlastnosti & výhody

- univerzálne tlačidlo: ľahko kombinovateľné so všetkými bežnými profilmi Walraven RapidStrut® a všetkými konektormi Walraven PushStrut
- ozubení ve spojení s předmontovaným spojením nabízí větší stabilitu
- časovo úsporné a flexibilné
- ľahko demontovateľné a opakovane použiteľné
- 3D konštrukcia vďaka 3D spojčiam
- materiál: oceľ
- testované podľa ISO 9227, test v soľnej hmle min. 1 000 hodín (max. 5% korózie)
- Maximálne povolené zaťaženie Faz v tabuľke sa vzťahuje na koľajnice a konzolové ramená s hrúbkou materiálu 2,5 mm.
- Faz pri hrúbke profilu 2,0 mm = 4 500 N.
- Faz pri hrúbke profilu 1,5 mm = 3 500 N.

Číslo produktu	Pre typ koľajnice	Veľkosť závit	Hrúbka materiálu	Moment krútiaceho momentu pri inštalácii	Maximálne povolené zaťaženie Fax	Maximálne povolené zaťaženie Faz	Celková výška	Celková šírka	Celková hĺbka
<i>Písmenové označenie</i>		<i>TS</i>	<i>MT</i>	<i>T_{inst.}</i>	<i>F_{a,x}</i>	<i>F_{a,z}</i>	<i>H</i>	<i>W</i>	<i>DtT</i>
<i>Jednotka</i>			<i>mm</i>	<i>Nm</i>	<i>N</i>	<i>N</i>	<i>mm</i>	<i>mm</i>	<i>mm</i>
66519910	41x21, 41x41, 41x51, 41x62, 41x82	M10	8,00	40	3 000	5 000	37,72	40	35,6