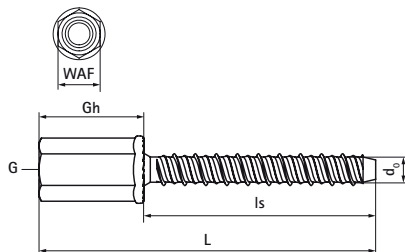
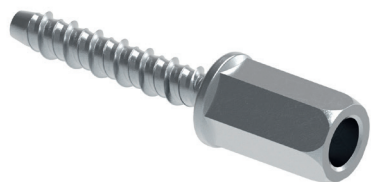


## Walraven W-LX-N Skrutky do betónu

(L0359)

jednodielna pozinkovaná skrutka do betónu s vnútorným závitom M8/M10



### Vlastnosti & výhody

- veľmi vysoká únosnosť
- schválené pre použitie v predpätých dutinových stropných paneloch
- až 3 hĺbky ukotvenia poskytujú maximálnu flexibilitu pri inštalácii
- skrátenie vzdialeností od okrajov a rozostupu kotiev
- demontovateľné
- jedinečná geometria hrotu a závitú zabraňuje drobeniu betónu
- trieda požiarnej odolnosti R30-R120 na navrhovanie kotvových úchytov v podmienkach požiaru
- spĺňa požiadavky VdS CEA 4001:2024-01 (08) pre aplikácie so sprinklerovými systémami v betónových prvkoch
- typ podkladu: popraskaný betón, nepopraskaný betón, prefabrikované predpäté dutinové dosky
- for loads and more information, refer to the product data sheet and/or the ETA report
- materiál: oceľ
- testované podľa ISO 9227, test v soľnej hmle min. 1 000 hodín (max. 5% korózie)

Číslo produktu	Vlákno pripojenia	Výška pripojenia	Dĺžka skrutky	Veľkosť kotvy	Šírka naprieč plochami	Priemer vŕtanej diery	Celková výška	Celková šírka	Celková dĺžka
<i>Písmenové označenie</i>	G	Gh	Is		WAF	d0	H	W	L
<i>Jednotka</i>		mm	mm		mm	mm	mm	mm	mm
62433304	M8/M10	25	35	6	13	6	16	16	60
62433305	M8/M10	25	55	6	13	6	16	16	80
62433314	M8	15	35	6	13	6	16	16	50
62433324	M10	15	35	6	13	6	16	16	50
62433315	M8	15	55	6	13	6	16	16	70
62433325	M10	15	55	6	13	6	16	16	70