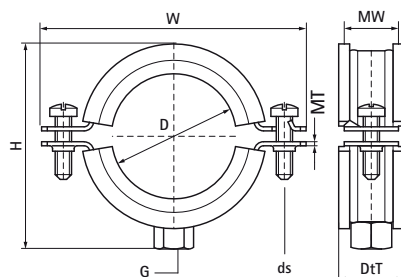


## Walraven Bifix® 1301 z nehrdzavejúcej ocele (M8)

(M0505)

pre rúrky z nehrdzavejúcej ocele a plastu



### Vlastnosti & výhody

- dvojskrutková objímka
- s rýchlouzatváracím systémom
- materiál: nerezová oceľ 1.4404 (A4), AISI 316L
- zvukovo izolačná vložka, EPDM guma, čierna
- s gumou odolnou proti starnutiu
- sound insulating lining according to DIN 4109



EPD

Číslo produktu	DN	Priemer potrubia Imperial	Vláčno pripojenia	Celková výška	Celková šírka	Celková hĺbka	Šírka materiálu	Hrúbka materiálu	Veľkosť skrutky	Maximálne povolené zaťaženie Faz	Schválenia
Písmenové označenie	D	D	G	H	W	DeT	MW	MT	ds	Fa,z	
Jednotka	"	"		mm	mm	mm	mm	mm		N	
3117015	DN 8	1/4	M8	33	58	25	20	1,25	M6	900	RAL-GZ 655/B, ITB (KOT), EPD
3117018	DN 10	3/8	M8	37	62	25	20	1,25	M6	900	RAL-GZ 655/B, ITB (KOT), EPD
3117023	DN 15	1/2	M8	41	64	25	20	1,25	M6	900	RAL-GZ 655/B, ITB (KOT), EPD
3117029	DN 20	3/4	M8	47	70	25	20	1,25	M6	900	RAL-GZ 655/B, ITB (KOT), EPD
3117035	DN 25	1	M8	54	78	25	20	1,25	M6	900	RAL-GZ 655/B, ITB (KOT), EPD
3117043	DN 32	1 1/4	M8	61	85	25	20	1,25	M6	900	RAL-GZ 655/B, ITB (KOT), EPD
3117049	DN 40	1 1/2	M8	70	97	25	20	1,25	M6	900	RAL-GZ 655/B, ITB (KOT), EPD
3117056	-	-	M8	75	97	25	20	1,25	M6	900	RAL-GZ 655/B, ITB (KOT), EPD
3117063	DN 50	2	M8	80	102	25	20	1,25	M6	900	RAL-GZ 655/B, ITB (KOT), EPD
3117067	-	-	M8	87	109	25	20	2,00	M6	1 350	RAL-GZ 655/B, ITB (KOT), EPD
3117076	DN 65	2 1/2	M8	96	118	25	20	2,00	M6	1 350	RAL-GZ 655/B, ITB (KOT), EPD
3117091	DN 80	3	M8	108	130	25	20	2,00	M6	1 350	RAL-GZ 655/B, ITB (KOT), EPD
3117106	-	-	M8	132	154	25	20	2,50	M6	1 350	RAL-GZ 655/B, ITB (KOT), EPD
3117116	DN 100	4	M8	136	158	25	20	2,50	M6	1 710	RAL-GZ 655/B, ITB (KOT), EPD