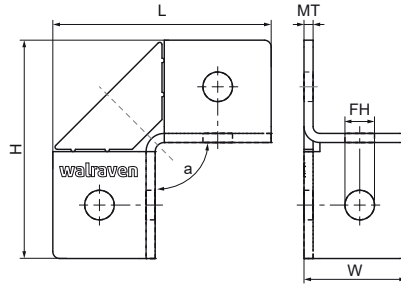


Walraven RapidStrut® spojka z nerezavejúcej ocele 90° / 2D

(M60110)

pre tuhé spoje podperných koľajníc



Vlastnosti & výhody

- flexibilná spojka umožňuje variabilné spojenie líšt
- pevné spojenie líšt s bočným vystužením
- materiál: nerezová oceľ 1.4401 (AISI 316)



Číslo produktu	Pre typ koľajníc	Uhol	Celková výška	Celková šírka	Celková dĺžka	Hrúbka materiálu	Šírka	Upevňovací otvor
<i>Písmenové označenie</i>		<i>a</i>	<i>H</i>	<i>W</i>	<i>L</i>	<i>MT</i>	<i>w</i>	<i>FH</i>
<i>Jednotka</i>		°	mm	mm	mm	mm	mm	mm
66597914	41x21, 41x41	90	96	45	96	4,00	41	13