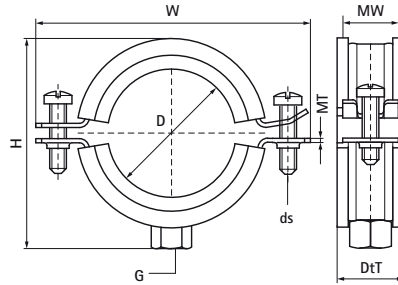


Walraven BISMAT® 2000 Хомути з вкладкою EPDM (M8/10)

(A0524)

для сталевих, мідних, чавунних і пластикових (багат шарових) труб



Особливості та переваги

- хомути з двома гвинтами
- зі швидким замком типу BISMAT®
- матеріал: сталь
- оцинковка: електrolітична
- звукоізоляційна вкладка згідно DIN 4109
- шумоізоляція у відповідності ISO 3822-1 до 23 дБ (A)
- перевірено на пожежну безпеку



Product Number	DN	Діаметр труби, імперська система	З'єднувальна різьба	Загальна висота	Загальна ширина	Загальна глибина	Ширина матеріалу	Товщина матеріалу	Розмір гвинта	Максимальне допустиме навантаження Faz	Сертифікати
Арт. №	D	D	G	H	W	DtT	MW	MT	ds	Fa,z	
Одиниця виміру	"	"	mm	mm	mm	mm	mm	mm	N		
3403064	DN 50	2	M8/M10	92	107	29	23	2,00	M6	520	RAL-GZ 656, ITB (KOT), CE, ETA, ISO 3822-1, RAL-GZ 655/B, EPD
3403070	-	-	M8/M10	100	115	29	23	2,00	M6	520	RAL-GZ 656, ITB (KOT), CE, ETA, ISO 3822-1, RAL-GZ 655/B, EPD
3403080	DN 65	2½	M8/M10	110	125	29	23	2,00	M6	520	RAL-GZ 656, ITB (KOT), CE, ETA, ISO 3822-1, RAL-GZ 655/B, EPD
3403091	DN 80	3	M8/M10	122	136	31	25	2,50	M6	935	RAL-GZ 656, ITB (KOT), CE, ETA, ISO 3822-1, RAL-GZ 655/B, EPD
3403105	-	-	M8/M10	137	151	31	25	2,50	M6	935	RAL-GZ 656, ITB (KOT), CE, ETA, ISO 3822-1, RAL-GZ 655/B, EPD
3403114	DN 100	4	M8/M10	145	159	31	25	2,50	M6	935	RAL-GZ 656, ITB (KOT), CE, ETA, ISO 3822-1, RAL-GZ 655/B, EPD
3403119	-	-	M8/M10	150	164	31	25	2,50	M6	935	ITB (KOT), CE, ETA, ISO 3822-1, RAL-GZ 655/B, EPD
3403125	-	-	M8/M10	158	172	31	25	2,50	M6	935	ITB (KOT), CE, ETA, ISO 3822-1, RAL-GZ 655/B, EPD
3403141	DN 125	5	M8/M10	172	187	31	25	2,50	M6	935	ITB (KOT), CE, ETA, ISO 3822-1, RAL-GZ 655/B, EPD