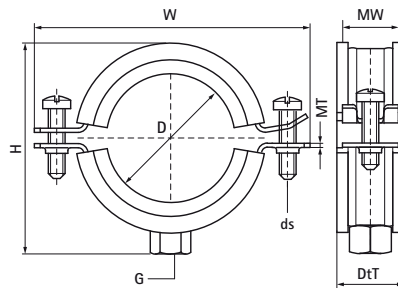


## Walraven BISMAT® 2000 Хомути з вкладкою EPDM (M10)

(A0525)

для сталевих, мідних, чавунних і пластикових (багат шарових) труб



### Особливості та переваги

- хомути з двома гвинтами
- зі швидким замком типу BISMAT®
- матеріал: сталь
- оцинковка: електrolітична
- звукоізоляційна вкладка згідно DIN 4109
- шумоізоляція у відповідності ISO 3822-1 до 23 дБ (A)
- перевірено на пожежну безпеку



Product Number	DN	Діаметр труби, імперська система	З'єднувальна різьба	Загальна висота	Загальна ширина	Загальна глибина	Ширина матеріалу	Товщина матеріалу	Розмір гвинта	Максимальне допустиме навантаження Faz	Сертифікати
Арт. №	D	D	G	H	W	DtT	MW	MT	ds	Fa,z	
Одиниця виміру	"	"		mm	mm	mm	mm	mm		N	
3423168	DN 150	6	M10	196	231	31	25	3,00	M8	1 220	ITB (KOT), CE, ETA, EPD
3423210	-	-	M10	236	272	31	25	3,00	M8	1 220	ITB (KOT), CE, ETA, EPD
3423219	DN 200	8	M10	247	284	31	25	3,00	M8	1 220	ITB (KOT), CE, ETA, EPD