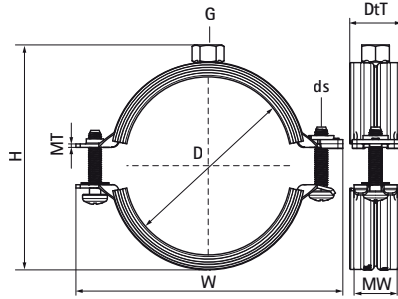
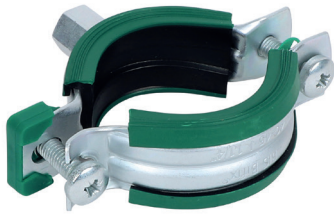


Walraven Bifix® G2 Хомути з вкладкою EPDM (M10) (BUP1000)

(A0572)

для сталевих, мідних, чавунних і пластикових (багат шарових) труб



Особливості та переваги

- хомути з двома гвинтами
- легко закриваються однією рукою, з подальшим закручуванням
- гвинтів викруткою або шурупвертом
- двокомпонентна гумова вкладка забезпечує легке
- позиціонування труби під час монтажу
- при закритому хомуті труба лежить на вкладиці з м'якої
- чорної гуми, що збільшує шумопоглинання
- матеріал: сталь
- продукт є частиною системи Walraven BIS UltraProtect® 1000 (спеціальне довговічне покриття сталі BUP1000)
- підходить для монтажу всередині та зовні будівель
- мін. 1 000 годин випробування соляним туманом
- (макс. 5% червоної іржі) згідно з ISO 9227
- термостійкість: -30 °C до +120 °C
- звукоізоляційна вкладка згідно DIN 4109
- шумоізоляція у відповідності ISO 3822-1 до 23 дБ (A)



Product Number	DN	Діаметр труби, імперська система	З'єднувальна різьба	Загальна висота	Загальна ширина	Загальна глибина	Ширина матеріалу	Товщина матеріалу	Розмір гвинта	Максимальне допустиме навантаження Faz	Сертифікати
Арт. №	D	D	G	H	W	DtT	MW	MT	ds	Fa,z	
Одиниця виміру	"	"		mm	mm	mm	mm	mm		N	
31285014	DN 8	¼	M10	34	59	24	20	1,25	M6	800	RAL-GZ 655/B, ITB (KOT), ISO 3822-1, EPD
31285019	DN 10	¾	M10	38	63	24	20	1,25	M6	800	RAL-GZ 655/B, ITB (KOT), ISO 3822-1, EPD
31285023	DN 15	½	M10	43	68	24	20	1,25	M6	800	RAL-GZ 655/B, ITB (KOT), ISO 3822-1, EPD
31285028	DN 20	¾	M10	49	74	24	20	1,25	M6	800	RAL-GZ 655/B, ITB (KOT), ISO 3822-1, EPD
31285035	DN 25	1	M10	59	80	24	20	1,25	M6	800	RAL-GZ 655/B, ITB (KOT), ISO 3822-1, EPD
31285039	-	-	M10	63	84	24	20	1,25	M6	800	RAL-GZ 655/B, ITB (KOT), ISO 3822-1, EPD
31285045	DN 32	1¼	M10	68	91	24	20	1,25	M6	800	RAL-GZ 655/B, ITB (KOT), ISO 3822-1, EPD
31285052	DN 40	1½	M10	76	97	24	20	1,25	M6	800	RAL-GZ 655/B, ITB (KOT), ISO 3822-1, EPD
31285058	-	-	M10	86	104	24	20	1,25	M6	800	RAL-GZ 655/B, ITB (KOT), ISO 3822-1, EPD
31285064	DN 50	2	M10	93	109	24	20	1,25	M6	800	RAL-GZ 655/B, ITB (KOT), ISO 3822-1, EPD
31285070	-	-	M10	99	118	24	20	1,50	M6	1 000	RAL-GZ 655/B, ITB (KOT), ISO 3822-1, EPD
31285079	DN 65	2½	M10	105	125	24	20	1,50	M6	1 000	RAL-GZ 655/B, ITB (KOT), ISO 3822-1, EPD
31285083	-	-	M10	112	132	24	20	1,50	M6	1 000	RAL-GZ 655/B, ITB (KOT), ISO 3822-1, EPD
31285091	DN 80	3	M10	124	142	27	23	2,00	M6	1 800	RAL-GZ 655/B, ITB (KOT), ISO 3822-1, EPD
31285105	-	-	M10	135	155	27	23	2,00	M6	1 800	RAL-GZ 655/B, ITB (KOT), ISO 3822-1, EPD
31285115	DN 100	4	M10	147	164	27	23	2,00	M6	1 800	RAL-GZ 655/B, ITB (KOT), ISO 3822-1, EPD

Walraven Bifix® G2 Хомути з вкладкою EPDM (M10) (BUP1000)

(A0572)

для сталевих, мідних, чавунних і пластикових (багат шарових) труб

Product Number	DN	Діаметр труби, імперська система	З'єднувальна різьба	Загальна висота	Загальна ширина	Загальна глибина	Ширина матеріалу	Товщина матеріалу	Розмір гвинта	Максимальне допустиме навантаження Faz	Сертифікати
Арт. №	D	D	G	H	W	DtT	MW	MT	ds	Fa,z	
Одиниця виміру		"		mm	mm	mm	mm	mm		N	
31285130	-	-	M10	164	181	27	23	2,00	M6	1 800	RAL-GZ 655/B, ITB (KOT), ISO 3822-1, EPD
31285140	DN 125	5	M10	174	191	27	23	2,00	M6	1 800	RAL-GZ 655/B, ITB (KOT), ISO 3822-1, EPD
31285160	-	-	M10	193	211	27	23	2,00	M6	1 800	RAL-GZ 655/B, ITB (KOT), ISO 3822-1, EPD
31285169	DN 150	6	M10	203	225	29	25	2,50	M8	2 500	RAL-GZ 655/B, ITB (KOT), ISO 3822-1, EPD
31285180	-	-	M10	215	238	29	25	2,50	M8	2 500	RAL-GZ 655/B, ITB (KOT), ISO 3822-1, EPD
31285200	-	-	M10	233	257	29	25	2,50	M8	2 500	RAL-GZ 655/B, ITB (KOT), ISO 3822-1, EPD
31285210	-	-	M10	247	269	29	25	2,50	M8	2 500	RAL-GZ 655/B, ITB (KOT), ISO 3822-1, EPD
31285225	DN 200	8	M10	260	283	29	25	2,50	M8	2 500	RAL-GZ 655/B, ITB (KOT), ISO 3822-1, EPD
31285097	-	-	M10	128	148	27	23	2,00	M6	1 800	RAL-GZ 655/B, ITB (KOT), ISO 3822-1, EPD