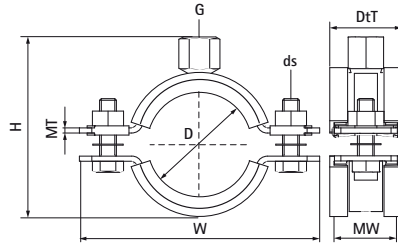


## Walraven HD1501 Хомути для великих навантажень з вкладкою EPDM (M8/10) (BUP1000)

(A1004)

для металевих труб



### Особливості та переваги

- хомути з двох половинок з двома болтами
- посилена конструкція
- стопорні кільця утримують болти на хомуті та не дозволяють їм випадати під час монтажу
- з'єднувальна гайка приварена в середовищі CO2
- матеріал: сталь
- захист поверхні:
- продукт є частиною системи Walraven BIS UltraProtect® 1000 (спеціальне довговічне покриття сталі BUP1000)
- підходить для монтажу всередині та зовні будівель
- мін. 1 000 годин випробування соляним туманом (макс. 5% червоної іржі) згідно з ISO 9227
- звукоізоляційна вкладка згідно DIN 4109
- зниження шуму відповідно до ISO 3822-1 до 18 дБ(А)
- перевірено на пожежну безпеку



Product Number	DN	Діаметр труби, імперська система	З'єднувальна різьба	Загальна висота	Загальна ширина	Загальна глибина	Ширина матеріалу	Товщина матеріалу	Розмір гвинта	Максимальне допустиме навантаження Faz	Сертифікати
Арт. №	D	D	G	H	W	DtT	MW	MT	ds	Fa,z	
Одиниця виміру		"		mm	mm	mm	mm	mm		N	
33138019	DN 10	3/8	M8/M10	53	82	32	30	2,50	M8	1 500	CE, ETA, ISO 3822-1, RAL-GZ 655/B, RAL-GZ 656, ITB (KOT), EPD
33138023	DN 15	1/2	M8/M10	57	85	32	30	2,50	M8	1 500	CE, ETA, ISO 3822-1, RAL-GZ 655/B, RAL-GZ 656, ITB (KOT), EPD
33138029	DN 20	3/4	M8/M10	63	91	32	30	2,50	M8	1 500	CE, ETA, ISO 3822-1, RAL-GZ 655/B, RAL-GZ 656, ITB (KOT), EPD
33138035	DN 25	1	M8/M10	69	98	32	30	2,50	M8	1 500	CE, ETA, ISO 3822-1, RAL-GZ 655/B, RAL-GZ 656, ITB (KOT), EPD
33138045	DN 32	1 1/4	M8/M10	79	109	32	30	2,50	M8	1 500	CE, ETA, ISO 3822-1, RAL-GZ 655/B, RAL-GZ 656, ITB (KOT), EPD
33138051	DN 40	1 1/2	M8/M10	85	114	32	30	2,50	M8	1 500	CE, ETA, ISO 3822-1, RAL-GZ 655/B, RAL-GZ 656, ITB (KOT), EPD
33138059	-	-	M8/M10	92	121	32	30	2,50	M8	1 500	CE, ETA, ISO 3822-1, RAL-GZ 655/B, RAL-GZ 656, ITB (KOT), EPD
33138064	DN 50	2	M8/M10	98	129	32	30	2,50	M8	1 500	CE, ETA, ISO 3822-1, RAL-GZ 655/B, RAL-GZ 656, ITB (KOT), EPD