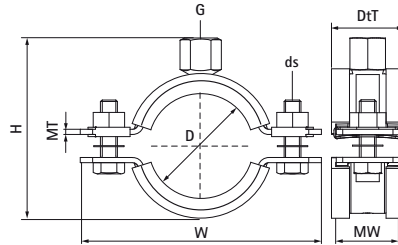


Walraven HD1501 Хомути для великих навантажень з вкладкою EPDM білий (M8/10) (BUP1000) (A10041)

для металевих труб



Особливості та переваги

- хомути з двох половинок з двома болтами
- до 5" включно: гайки зафіксовані за допомогою пластикових тримачів
- посилена конструкція
- стопорні кільця утримують болти на хомуті та не дозволяють їм випадати під час монтажу
- з'єднувальна гайка приварена в середовищі CO2
- матеріал: сталь
- захист поверхні:
 - біле (RAL 9003) епоксидне порошкове покриття (60 мкм)
 - продукт є частиною системи Walraven BIS UltraProtect® 1000 (спеціальне довговічне покриття сталі BUP1000)
- підходить для монтажу всередині та зовні будівель
- мін. 1 000 годин випробування соляним туманом (макс. 5% червоної іржі) згідно з ISO 9227
- звукоізоляція відповідно до DIN 4109
- перевірено на пожежну безпеку



Product Number	DN	Діаметр труби, імперська система	З'єднувальна різьба	Загальна висота	Загальна ширина	Загальна глибина	Ширина матеріалу	Товщина матеріалу	Розмір гвинта	Максимальне допустиме навантаження Faz	Сертифікати
Арт. №	D	D	G	H	W	DtT	MW	MT	ds	Fa,z	
Одиниця виміру	"	"	mm	mm	mm	mm	mm	mm		N	
33139019	DN 10	3/8	M8/M10	53	82	32	30	2,50	M8	1 500	CE, ETA, ISO 3822-1, EPD
33139023	DN 15	1/2	M8/M10	57	85	32	30	2,50	M8	1 500	CE, ETA, ISO 3822-1, EPD
33139029	DN 20	3/4	M8/M10	63	91	32	30	2,50	M8	1 500	CE, ETA, ISO 3822-1, EPD
33139035	DN 25	1	M8/M10	69	98	32	30	2,50	M8	1 500	CE, ETA, ISO 3822-1, EPD
33139045	DN 32	1 1/4	M8/M10	79	109	32	30	2,50	M8	1 500	CE, ETA, ISO 3822-1, EPD
33139051	DN 40	1 1/2	M8/M10	85	114	32	30	2,50	M8	1 500	CE, ETA, ISO 3822-1, EPD
33139059	-	-	M8/M10	92	121	32	30	2,50	M8	1 500	CE, ETA, ISO 3822-1, EPD
33139064	DN 50	2	M8/M10	98	129	32	30	2,50	M8	1 500	CE, ETA, ISO 3822-1, EPD