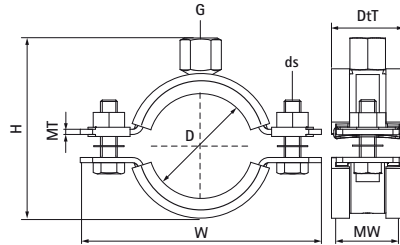


Walraven HD1501 Хомути для великих навантажень з вкладкою EPDM1 білий (M10/M12) (BUP1000)

(A10051)

для металевих труб



Особливості та переваги

- хомути з двох половинок з двома болтами
- до 5" включно: гайки зафіксовані за допомогою пластикових тримачів
- посилена конструкція
- стопорні кільця утримують болти на хомуті та не дозволяють їм випадати під час монтажу
- з'єднувальна гайка приварена в середовищі CO2
- матеріал: сталь
- захист поверхні:
 - біле (RAL 9003) епоксидне порошкове покриття (60 мкм)
- продукт є частиною системи Walraven BIS UltraProtect® 1000 (спеціальне довговічне покриття сталі BUP1000)
- підходить для монтажу всередині та зовні будівель
- мін. 1 000 годин випробування соляним туманом (макс. 5% червоної іржі) згідно з ISO 9227
- звукоізоляція відповідно до DIN 4109
- перевірено на пожежну безпеку



Product Number	DN	Діаметр труби, імперська система	З'єднувальна різьба	Загальна висота	Загальна ширина	Загальна глибина	Ширина матеріалу	Товщина матеріалу	Розмір гвинта	Максимальне допустиме навантаження Faz	Сертифікати
Арт. №	D	D	G	H	W	DtT	MW	MT	ds	Fa,z	
Одиниця виміру		"		mm	mm	mm	mm	mm		N	
33149071	-	-	M10/M12	115	137	36	38	3,00	M8	2 300	CE, ETA, ISO 3822-1, EPD
33149078	DN 65	2½	M10/M12	122	144	36	30	3,00	M8	2 300	CE, ETA, ISO 3822-1, EPD
33149085	-	-	M10/M12	129	151	36	30	3,00	M8	2 300	CE, ETA, ISO 3822-1, EPD
33149092	DN 80	3	M10/M12	136	158	36	30	3,00	M8	2 300	CE, ETA, ISO 3822-1, EPD
33149109	-	-	M10/M12	153	175	36	30	3,00	M8	2 300	CE, ETA, ISO 3822-1, EPD
33149116	DN 100	4	M10/M12	160	182	36	30	3,00	M8	2 300	CE, ETA, ISO 3822-1, EPD
33149140	DN 125	5	M10/M12	184	206	32	30	3,00	M8	2 300	CE, ETA, ISO 3822-1, EPD
33149169	DN 150	6	M10/M12	220	255	45	38	4,00	M10	3 800	CE, ETA, ISO 3822-1, EPD