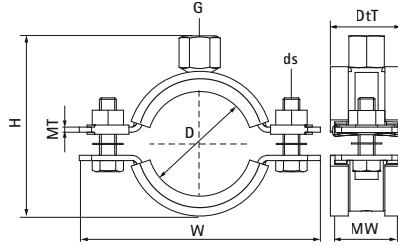


Walraven HD1501 Хомути для великих навантажень з вкладкою EPDM HD1501 (M16) (BUP1000)

(A1006)

для металевих труб



Особливості та переваги

- хомути з двох половинок з двома болтами
- посилена конструкція
- стопорні кільця утримують болти на хомуті та не дозволяють їм випадати під час монтажу
- з'єднувальна гайка приварена в середовищі CO2
- матеріал: сталь
- захист поверхні:
- продукт є частиною системи Walraven BIS UltraProtect® 1000 (спеціальне довговічне покриття сталі BUP1000)
- підходить для монтажу всередині та зовні будівель
- мін. 1 000 годин випробування соляним туманом (макс. 5% червоної іржі) згідно з ISO 9227
- звукоізоляційна вкладка згідно DIN 4109
- зниження шуму відповідно до ISO 3822-1 до 18 дБ(A)
- перевірено на пожежну безпеку



Product Number	DN	Діаметр труби, імперська система	З'єднувальна різьба	Загальна висота	Загальна ширина	Загальна глибина	Ширина матеріалу	Товщина матеріалу	Розмір гвинта	Максимальне допустиме навантаження Faz	Сертифікати
Арт. №	D	D	G	H	W	DtT	MW	MT	ds	Fa,z	
Одиниця виміру	"	"		mm	mm	mm	mm	mm		N	
33168169	DN 150	6	M16	207	255	45	38	4,00	M10	3 800	ІТВ (КОТ), ETA, ISO 3822-1, CE, RAL-GZ 655/B, EPD
33168188	-	-	M16	239	274	45	38	4,00	M10	3 800	ІТВ (КОТ), ETA, ISO 3822-1, CE, RAL-GZ 655/B, EPD
33168204	-	-	M16	244	291	45	38	4,00	M10	3 800	ІТВ (КОТ), ETA, ISO 3822-1, CE, RAL-GZ 655/B, EPD
33168213	-	-	M16	252	299	45	38	4,00	M10	3 800	ІТВ (КОТ), ETA, ISO 3822-1, CE, RAL-GZ 655/B, EPD
33168227	DN 200	8	M16	252	322	45	38	4,00	M12	3 800	ІТВ (КОТ), ETA, ISO 3822-1, CE, RAL-GZ 655/B, EPD
33168250	-	-	M16	288	345	45	38	4,00	M12	3 800	ІТВ (КОТ), ETA, ISO 3822-1, CE, RAL-GZ 655/B, EPD
33168275	DN 250	10	M16	312	368	55	48	5,00	M12	9 200	ІТВ (КОТ), ETA, ISO 3822-1, CE, RAL-GZ 655/B, EPD
33168325	DN 300	12	M16	361	414	55	48	5,00	M12	9 200	ІТВ (КОТ), ETA, ISO 3822-1, CE, RAL-GZ 655/B, EPD
33168364	DN 350	14	M16	400	453	55	48	5,00	M12	9 200	ІТВ (КОТ), ETA, ISO 3822-1, CE, RAL-GZ 655/B, EPD
33168408	DN 400	16	M16	444	497	55	48	5,00	M12	9 200	ІТВ (КОТ), ETA, ISO 3822-1, CE, RAL-GZ 655/B, EPD
33168458	DN 450	18	M16	494	548	55	48	5,00	M12	9 200	ІТВ (КОТ), ETA, ISO 3822-1, CE, RAL-GZ 655/B, EPD
33168509	DN 500	20	M16	545	599	55	48	5,00	M12	9 200	ІТВ (КОТ), ETA, ISO 3822-1, CE, RAL-GZ 655/B, EPD