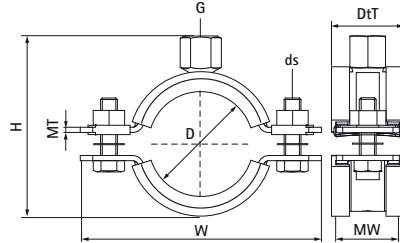


Walraven HD1501 Хомути для великих навантажень з вкладкою EPDM білий (1/2") (BUP1000)

(A10091)

для металевих труб



Особливості та переваги

- хомути з двох половинок з двома болтами
- до 5" включно: гайки зафіксовані за допомогою пластикових тримачів
- посилена конструкція
- стопорні кільця утримують болти на хомуті та не дозволяють їм випадати під час монтажу
- з'єднувальна гайка приварена в середовищі CO2
- матеріал: сталь
- захист поверхні: біле (RAL 9003) епоксидне порошкове покриття (60 мкм)
- продукт є частиною системи Walraven BIS UltraProtect® 1000 (спеціальне довговічне покриття сталі BUP1000)
- підходить для монтажу всередині та зовні будівель
- мін. 1 000 годин випробування соляним туманом (макс. 5% червоної іржі) згідно з ISO 9227
- звукоізоляція відповідно до DIN 4109
- перевірено на пожежну безпеку



Product Number	DN	Діаметр труби, імперська система	З'єднувальна різьба	Загальна висота	Загальна ширина	Загальна глибина	Ширина матеріалу	Товщина матеріалу	Розмір гвинта	Максимальне допустиме навантаження Faz	Сертифікати
Арт. №	D	D	G	H	W	DtT	MW	MT	ds	Fa,z	
Одиниця виміру	"	"	mm	mm	mm	mm	mm	mm		N	
33179019	DN 10	3/8	G 1/2"	48	82	32	30	2,50	M8	1 500	CE, ETA, ISO 3822-1, EPD
33179023	DN 15	1/2	G 1/2"	52	85	32	30	2,50	M8	1 500	CE, ETA, ISO 3822-1, EPD
33179029	DN 20	3/4	G 1/2"	58	91	32	30	2,50	M8	1 500	CE, ETA, ISO 3822-1, EPD
33179035	DN 25	1	G 1/2"	65	98	32	30	2,50	M8	1 500	CE, ETA, ISO 3822-1, EPD
33179045	DN 32	1 1/4	G 1/2"	75	109	32	30	2,50	M8	1 500	CE, ETA, ISO 3822-1, EPD
33179051	DN 40	1 1/2	G 1/2"	81	114	32	30	2,50	M8	1 500	CE, ETA, ISO 3822-1, EPD
33179059	DN 50		G 1/2"	88	121	32	30	2,50	M8	1 500	CE, ETA, ISO 3822-1, EPD
33179064	DN 50	2	G 1/2"	94	129	32	30	2,50	M8	1 500	CE, ETA, ISO 3822-1, EPD
33179071	-	-	G 1/2"	102	137	36	30	3,00	M8	2 300	CE, ETA, ISO 3822-1, EPD
33179078	DN 65	2 1/2	G 1/2"	109	144	36	30	3,00	M8	2 300	CE, ETA, ISO 3822-1, EPD
33179085	-	-	G 1/2"	116	151	36	30	3,00	M8	2 300	CE, ETA, ISO 3822-1
33179092	DN 80	3	G 1/2"	123	158	36	30	3,00	M8	2 300	CE, ETA, ISO 3822-1, EPD
33179109	-	-	G 1/2"	140	175	36	30	3,00	M8	2 300	CE, ETA, ISO 3822-1, EPD
33179116	DN 100	4	G 1/2"	147	182	36	30	3,00	M8	2 300	CE, ETA, ISO 3822-1, EPD
33179133	-	-	G 1/2"	164	199	32	30	3,00	M8	2 300	CE, ETA, ISO 3822-1, EPD
33179140	DN 125	5	G 1/2"	171	206	32	30	3,00	M8	2 300	CE, ETA, ISO 3822-1, EPD
33179169	DN 150	6	G 1/2"	209	255	45	38	4,00	M10	3 800	ITB (KOT), CE, ETA, ISO 3822-1, EPD
33179227	DN 200	8	G 1/2"	267	322	45	38	4,00	M10	3 800	ITB (KOT), CE, ETA, ISO 3822-1, EPD