

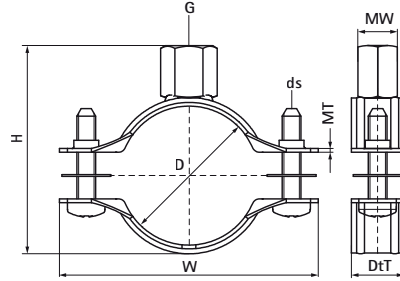
## Walraven 2S Хомути без вкладки (M8/10)

(B0524)

для ізолюваних труб, сталевих, чавунних і пластикових (багат шарових) труб

### Особливості та переваги

- безперервний діапазон розмірів
- стопорні кільця утримують гвинти на хомуті та не дозволяють їм випадати під час монтажу
- чудове рішення для кріплення ізолюваних труб
- матеріал: сталь
- оцинкований



Product Number	DN	Діаметр труби, імперська система	З'єднувальна різьба	Загальна висота	Загальна ширина	Загальна глибина	Ширина матеріалу	Товщина матеріалу	Розмір гвинта	Максимальне допустиме навантаження Faz	Сертифікати
Арт. №	D	D	G	H	W	DtT	MW	MT	ds	Fa,z	
Одиниця виміру	"	"	mm	mm	mm	mm	mm	mm		N	
33035014	-	-	M8/M10	35	46	20	20	1,00	M5	700	ITB (KOT), CE, ETA, RAL-GZ 655/B, EPD
33035019	DN 10	3/8	M8/M10	40	51	20	20	1,00	M5	700	ITB (KOT), CE, ETA, RAL-GZ 655/B, EPD
33035024	DN 15	1/2	M8/M10	45	56	20	20	1,00	M5	700	ITB (KOT), CE, ETA, RAL-GZ 655/B, EPD
33035030	DN 20	3/4	M8/M10	51	62	20	20	1,00	M5	700	ITB (KOT), CE, ETA, RAL-GZ 655/B, EPD
33035037	DN 25	1	M8/M10	58	69	20	20	1,00	M5	700	ITB (KOT), CE, ETA, RAL-GZ 655/B, EPD
33035046	DN 32	1 1/4	M8/M10	67	77	20	20	1,25	M5	950	ITB (KOT), CE, ETA, RAL-GZ 655/B, EPD
33035052	DN 40	1 1/2	M8/M10	73	84	20	20	1,25	M5	950	ITB (KOT), CE, ETA, RAL-GZ 655/B, EPD
33035061	DN 50	2	M8/M10	82	93	20	20	1,25	M5	950	ITB (KOT), CE, ETA, RAL-GZ 655/B, EPD
33035067	-	-	M8/M10	88	99	20	20	1,25	M5	950	ITB (KOT), CE, ETA, RAL-GZ 655/B, EPD
33035074	-	-	M8/M10	96	111	20	20	1,50	M6	1 400	ITB (KOT), CE, ETA, RAL-GZ 655/B, EPD
33035081	DN 65	2 1/2	M8/M10	103	118	20	20	1,50	M6	1 400	ITB (KOT), CE, ETA, RAL-GZ 655/B, EPD
33035087	-	-	M8/M10	109	124	20	20	1,50	M6	1 400	ITB (KOT), CE, ETA, RAL-GZ 655/B, EPD
33035095	DN 80	3	M8/M10	119	136	23	23	2,00	M6	2 000	ITB (KOT), CE, ETA, RAL-GZ 655/B, EPD
33035103	-	-	M8/M10	127	143	23	23	2,00	M6	2 000	ITB (KOT), CE, ETA, RAL-GZ 655/B, EPD
33035112	-	-	M8/M10	136	153	23	23	2,00	M6	2 000	ITB (KOT), CE, ETA, RAL-GZ 655/B, EPD
33035118	DN 100	4	M8/M10	142	159	23	23	2,00	M6	2 000	ITB (KOT), CE, ETA, RAL-GZ 655/B, EPD
33035127	-	-	M8/M10	151	168	23	23	2,00	M6	2 000	ITB (KOT), CE, ETA, RAL-GZ 655/B, EPD
33035137	-	-	M8/M10	161	178	23	23	2,00	M6	2 000	ITB (KOT), CE, ETA, RAL-GZ 655/B, EPD
33035144	DN 125	5	M8/M10	168	185	23	23	2,00	M6	2 000	ITB (KOT), CE, ETA, RAL-GZ 655/B, EPD
33035153	-	-	M8/M10	177	194	23	23	2,00	M6	2 000	ITB (KOT), CE, ETA, RAL-GZ 655/B, EPD
33035162	-	-	M8/M10	186	203	23	23	2,00	M6	2 000	ITB (KOT), CE, ETA, RAL-GZ 655/B, EPD

# Walraven 2S Хомути без вкладки (M8/10)

(B0524)

для ізольованих труб, сталевих, чавунних і пластикових (багатшарових) труб

Product Number	DN	Діаметр труби, імперська система	З'єднувальна різьба	Загальна висота	Загальна ширина	Загальна глибина	Ширина матеріалу	Товщина матеріалу	Розмір гвинта	Максимальне допустиме навантаження Faz	Сертифікати
Арт. №	D	D	G	H	W	DtT	MW	MT	ds	Fa,z	
Одиниця виміру		"		mm	mm	mm	mm	mm		N	
33035172	DN 150	6	M8/M10	199	217	25	25	2,50	M6	3 300	ITB (KOT), CE, ETA, RAL-GZ 655/B, EPD
33035183	-	-	M8/M10	210	227	25	25	2,50	M6	3 300	ITB (KOT), CE, ETA, RAL-GZ 655/B, EPD
33035194	-	-	M8/M10	221	239	25	25	2,50	M6	3 300	ITB (KOT), CE, ETA, RAL-GZ 655/B, EPD
33035205	-	-	M8/M10	232	249	25	25	2,50	M6	3 300	ITB (KOT), CE, ETA, RAL-GZ 655/B, EPD
33035216	-	-	M8/M10	243	260	25	25	2,50	M6	3 300	ITB (KOT), CE, ETA, RAL-GZ 655/B, EPD
33035225	DN 200	8	M8/M10	253	271	25	25	2,50	M6	3 300	ITB (KOT), CE, ETA, RAL-GZ 655/B, EPD