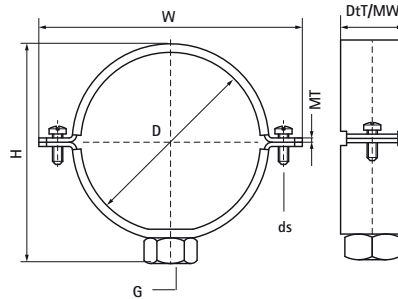


Walraven Хомути 434 для PE-труб (M10) (zp)

(B3525)

для труб PE



Особливості та переваги

- двогвинтовий хомут
- як направляючий хомут для PE-труб
- для жорсткого кріплення необхідно використовувати металеві вкладиші для хомутів (артикул 4337XXX)
- гвинти закріплені шайбами, що запобігають втраті
- матеріал: сталь
- оцинкований



Product Number	DN	З'єднувальна різьба	Загальна висота	Загальна ширина	Загальна глибина	Ширина матеріалу	Товщина матеріалу	Розмір гвинта	Максимальне допустиме навантаження Faz	Сертифікати	
Арт. №	D	G	H	W	DtT	MW	MT	ds	Fa,z		
Одиниця виміру			mm							N	
4343040	DN 32	M10	63	84	30	30	3,00	M6	1 100	ITB (KOT), EPD	
4343050	DN 40	M10	73	94	30	30	3,00	M6	1 100	ITB (KOT), EPD	
4343056	DN 50	M10	79	100	30	30	3,00	M6	1 100	ITB (KOT), EPD	
4343063	-	M10	87	108	30	30	3,00	M6	1 100	ITB (KOT), EPD	
4343075	DN 70	M10	99	119	30	30	3,00	M6	1 100	ITB (KOT), EPD	
4343090	DN 80	M10	113	134	30	30	3,00	M6	1 100	ITB (KOT), EPD	
4343110	DN 100	M10	134	154	30	30	3,00	M6	1 100	ITB (KOT), EPD	
4343125	DN 125	M10	150	169	30	30	3,00	M6	1 100	ITB (KOT), EPD	
4343160	DN 150	M10	185	204	30	30	3,00	M6	1 100	ITB (KOT), EPD	
4343200	DN 200	M10	220	281	38	38	4,00	M8	6 200	ITB (KOT), EPD	
4343250	DN 250	M10	270	325	38	38	4,00	M8	6 200	ITB (KOT), EPD	
4343315	DN 300	M10	335	393	38	38	4,00	M8	6 200	ITB (KOT), EPD	