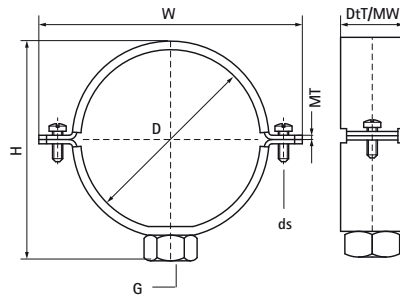


Walraven Хомути 434 для РЕ-труб (1/2") (zp)

(B3526)

для труб з поліетилену



Особливості та переваги

- двогвинтовий хомут
- як направляючий хомут для РЕ-труб
- для жорсткого кріплення необхідно використовувати металеві вкладиші для хомутів (артикул 4337XXX)
- гвинти закріплені шайбами, що запобігають втраті
- матеріал: сталь
- оцинкований



Product Number	DN	З'єднувальна різьба	Загальна висота	Загальна ширина	Загальна глибина	Ширина матеріалу	Товщина матеріалу	Розмір гвинта	Максимальне допустиме навантаження Faz	Сертифікати
Арт. №	D	G	H	W	DtT	MW	MT	ds	Fa,z	
Одиниця виміру			mm	mm	mm	mm	mm		N	
4383040	DN 32	G1/2"	68	84	30	30	3,00	M6	1 100	ITB (KOT), EPD
4383050	DN 40	G1/2"	78	94	30	30	3,00	M6	1 100	ITB (KOT), EPD
4383056	DN 50	G1/2"	84	100	30	30	3,00	M6	1 100	ITB (KOT), EPD
4383063	-	G1/2"	92	108	30	30	3,00	M6	1 100	ITB (KOT), EPD
4383075	DN 70	G1/2"	104	119	30	30	3,00	M6	1 100	ITB (KOT), EPD
4383090	DN 80	G1/2"	118	134	30	30	3,00	M6	1 100	ITB (KOT), EPD
4383110	DN 100	G1/2"	139	154	30	30	3,00	M6	1 100	ITB (KOT), EPD
4383125	DN 125	G1/2"	155	169	30	30	3,00	M6	1 100	ITB (KOT), EPD
4383160	DN 150	G1/2"	190	204	30	30	3,00	M6	1 100	ITB (KOT), EPD