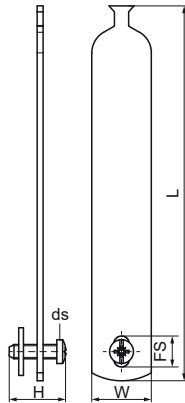
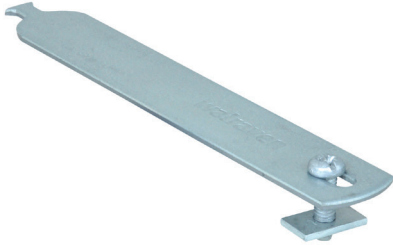


Walraven Замок для кронштейну кріплення труби

(B5516)

для каналізаційних труб



Особливості та переваги

- для використання з фундаментним затискачем Walraven
- закріплює каналізаційну трубу в затискачі для фундаменту
- матеріал: сталь
- захист поверхні:
- продукт є частиною системи Walraven BIS UltraProtect® 1000 (спеціальне довговічне покриття сталі BUP1000)
- підходить для монтажу всередині та зовні будівель
- мін. 1 000 годин випробування соляним туманом (макс. 5% червоної іржі) згідно з ISO 9227

Product Number	Загальна висота	Загальна ширина	Загальна довжина	Кріпильний паз	Розмір гвинта	Розмір ключового приводу
Арт. №	H	W	L	FS	ds	Drive
Одиниця виміру	mm	mm	mm	mm		
4708009	20	25	157,5	13x6,5	M6	PZ2 + Слот
4708010	20	25	172,5	13x6,5	M6	PZ2 + Слот
4708028	20	25	122,5	13x6,5	M6	PZ2 + Слот
4708031	20	25	91,5	13x6,5	M6	PZ2 + Слот