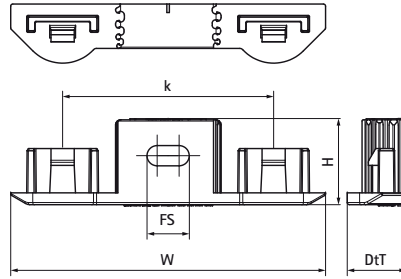
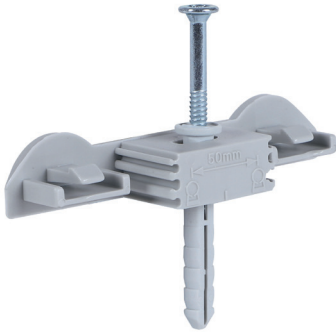


Walraven starQuick® Тримач подвійний з забивним гвинтом

(C0521)

для паралельного монтажу двох труб хомутами starQuick®



Особливості та переваги

- використовується з хомутами starQuick® лише до SQ-20
- підходить для Walraven starQuick® розміром до 20 мм
- відстань між трубою і стіною дорівнює відстані між одним затискачем
- матеріал: гвинт виготовлений зі сталі, дюбель виготовлений з PA (поліаміду), сірий
- підходить для кріплення до бетону, газобетону, цегли
- температурна стійкість від приблизно -40 °C до приблизно +90 °C (постійна); короткочасно до приблизно +130 °C

Product Number	Містить продукт - 1	Містить продукт - 2
Арт. №		
Одиниця виміру		
0854300	854 000	854 301