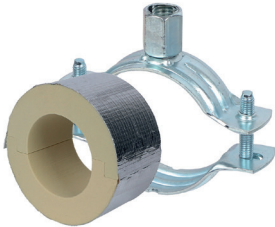


## Walraven BISOFIX® PIR20 + 2S

(D0352)

для кріплення термоізованих труб



### Особливості та переваги

- застосовуються з ізоляцією із твердого матеріалу
- під час монтажу термоізоляційного хомута стики ізоляційних блоків необхідно встановлювати горизонтально (для попередження розкриття блоку трубою)
- термоізоляційний блок для труб з хомутом 2S
- хомут 2S з гайкою M8/M10
- не містить хлорфторвуглеводні (CFC), гідрохлорфторвуглеводні (HCFC), формальдегіди, кадмій
- клас вогнестійкості B2
- Щільність PIR для D <math>\leq 110</math> мм = 80 кг/м<sup>3</sup>
- Щільність PIR для D > 110 мм = 120 кг/м<sup>3</sup>
- теплопровідність лямбда (приблизне значення): 0,30 Вт/(мК)
- хомут: оцинкований
- робоча температура: -45°C до +105°C

Product Number	З'єднувальна різьба	Загальна висота	Загальна ширина	Загальна довжина	Товщина ізоляції	Максимальне допустиме навантаження Faz
Арт. №	G	H	W	L	Is	Fa,z
Одиниця виміру		mm	mm	mm	mm	N
I203303012	M8/M10	74	84	75	20	120
I203303015	M8/M10	83	93	75	20	160
I203303018	M8/M10	83	93	75	20	170
I203303020	M8/M10	83	93	75	20	180
I203303022	M8/M10	83	93	75	20	180
I203303025	M8/M10	89	99	75	20	190
I203303028	M8/M10	89	99	75	20	200
I203303032	M8/M10	96	111	75	20	210
I203303034	M8/M10	96	111	75	20	220
I203303040	M8/M10	103	118	75	20	260
I203303042	M8/M10	109	124	75	20	280
I203303048	M8/M10	119	136	75	20	300
I203303050	M8/M10	119	136	75	20	310
I203303054	M8/M10	119	136	75	20	320
I203303057	M8/M10	127	143	75	20	330
I203303060	M8/M10	127	143	75	20	340
I203303064	M8/M10	136	153	75	20	350
I203303070	M8/M10	136	153	75	20	370
I203303076	M8/M10	136	153	75	20	390
I203303089	M8/M10	161	178	75	20	430
I203303102	M8/M10	168	185	100	20	450
I203303108	M8/M10	177	194	100	20	500
I203303114	M8/M10	186	203	100	20	1 110
I203303133	M8/M10	210	227	100	20	1 360
I203303140	M8/M10	210	227	100	20	1 410
I203303160	M8/M10	232	249	100	20	1 520
I203303168	M8/M10	243	260	100	20	1 570