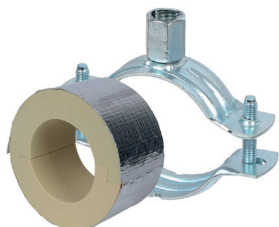


Walraven BISOFIX® PIR60 + 2S

(D0392)

для кріплення термоізованих труб



Особливості та переваги

- застосовуються з ізоляцією із твердого матеріалу
- під час монтажу термоізоляційного хомута стики ізоляційних блоків необхідно встановлювати горизонтально (для попередження розкриття блоку трубою)
- термоізоляційний блок для труб з хомутом 2S
- хомут 2S з гайкою M8/M10
- не містить хлорфторвуглеводні (CFC), гідрохлорфторвуглеводні (HCFC), формальдегіди, кадмій
- клас вогнестійкості B2
- Щільність PIR для D ≤ 110 мм = 80 кг/м³
- Щільність PIR для D > 110 мм = 120 кг/м³
- теплопровідність лямбда (приблизне значення): 0,30 Вт/(мК)
- робоча температура: -45°C до +105°C

| Product Number | З'єднувальна різьба | Загальна висота | Загальна ширина | Загальна довжина | Товщина ізоляції | Максимальне допустиме навантаження Faz |
|----------------|---------------------|-----------------|-----------------|------------------|------------------|--|
| Арт. № | G | H | W | L | Is | Fa,z |
| Одиниця виміру | | mm | mm | mm | mm | N |
| I603303012 | M8/M10 | 161 | 178 | 75 | 60 | 250 |
| I603303016 | M8/M10 | 161 | 178 | 75 | 60 | 270 |
| I603303018 | M8/M10 | 168 | 185 | 75 | 60 | 310 |
| I603303020 | M8/M10 | 168 | 185 | 75 | 60 | 320 |
| I603303022 | M8/M10 | 168 | 185 | 75 | 60 | 350 |
| I603303025 | M8/M10 | 177 | 194 | 75 | 60 | 370 |
| I603303028 | M8/M10 | 177 | 194 | 75 | 60 | 380 |
| I603303032 | M8/M10 | 177 | 194 | 75 | 60 | 390 |
| I603303035 | M8/M10 | 186 | 203 | 75 | 60 | 400 |
| I603303040 | M8/M10 | 186 | 203 | 75 | 60 | 420 |
| I603303042 | M8/M10 | 186 | 203 | 75 | 60 | 500 |
| I603303048 | M8/M10 | 199 | 217 | 75 | 60 | 530 |
| I603303050 | M8/M10 | 199 | 217 | 75 | 60 | 540 |
| I603303054 | M8/M10 | 210 | 227 | 75 | 60 | 580 |
| I603303057 | M8/M10 | 210 | 227 | 75 | 60 | 600 |
| I603303060 | M8/M10 | 210 | 227 | 75 | 60 | 620 |
| I603303064 | M8/M10 | 221 | 239 | 75 | 60 | 640 |
| I603303070 | M8/M10 | 221 | 239 | 75 | 60 | 680 |
| I603303076 | M8/M10 | 232 | 249 | 75 | 60 | 720 |
| I603303089 | M8/M10 | 243 | 260 | 75 | 60 | 730 |
| I603303102 | M8/M10 | 253 | 271 | 75 | 60 | 760 |