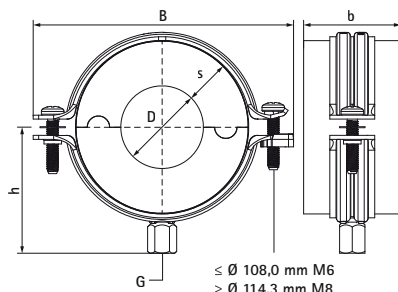
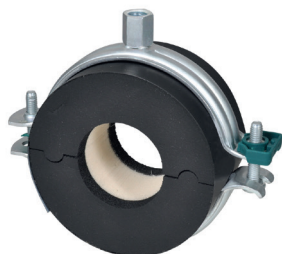


## Walraven BISOFIX® E19 (M8/M10)

(D0510)

для кріплення термоізолюваних труб



### Особливості та переваги

- термоізоляційні блоки для труб з хомутом Walraven Bifix® G2
- Хомут із системою швидкого замикання
- для кріплення теплоізолюваних труб зі сталі, міді або нержавіючої сталі
- паронепроникне приклеювання до ізоляції труби
- під час монтажу термоізоляційного хомути стики ізоляційних блоків необхідно встановлювати горизонтально (для попередження розкриття блоку трубою)
- з самоклеючою стрічкою для легкого закриття термоізоляційного блоку
- матеріал: сталевий хомут; термоізоляційний блок: термоізоляційний блок: серцевина з пінополіуретану (PIR), боковини із синтетичного каучуку, паронепроникна оболонка із полівінілхлориду (PVC) чорного кольору
- не містить хлорфторвуглеводні (CFC), гідрохлорфторвуглеводні (HCFC), формальдегіди, кадмій
- відмінні термоізоляційні та механічні властивості
- продукт є частиною системи Walraven UltraProtect® 1000
- підходить для монтажу всередині та зовні будівель
- хомут Walraven Bifix® G2: захист поверхні: мін. 1 000 годин випробування соляним туманом (макс. 5% червоної іржі) згідно з ISO 9227
- робоча температура від -45 °C до +105 °C

Product Number	Діаметр труби, імперська система	DN	З'єднувальна різьба	Загальна висота	Загальна ширина	Загальна довжина	Товщина ізоляції	Максимальне допустиме навантаження Faz
Арт. №	D	D	G	H	W	L	Is	Fa,z
Одиниця виміру	"		mm		mm	mm	mm	N
2211012			M8/M10	72	91	50	19,5	100
2211015			M8/M10	75	97	50	19,5	100
2211017	3/8	DN 10	M8/M10	80	97	50	20,9	100
2211021	1/2	DN 15	M8/M10	89	110	50	22,8	100
2211027	3/4	DN 20	M8/M10	95	118	50	23	100
2211035	1	DN 25	M8/M10	102	125	50	22,5	100
2211042	1 1/4	DN 32	M8/M10	113	134	50	23,3	150
2211048	1 1/2	DN 40	M8/M10	119	142	50	23,3	225
2211054			M8/M10	125	148	50	23,5	225
2211060	2	DN 50	M8/M10	131	155	50	23,3	350
2211064			M8/M10	135	155	50	23,5	350
2211070			M8/M10	143	164	50	24,5	425
2211076	2 1/2	DN 65	M8/M10	150	172	50	24,5	575
2211089	3	DN 80	M8/M10	162	181	50	24,5	875
2211108			M8/M10	187	209	50	27,1	1 075
2211114	4	DN 100	M8/M10	194	217	50	26,3	1 250
2211133			M8/M10	215	238	100	26,3	1 475
2211140	5	DN 125	M8/M10	204	233	50	26,4	1 700

## Walraven BISOFIX® E19 (M8/M10)

(D0510)

для кріплення термоізованих труб

Product Number	Діаметр труби, імперська система	DN	З'єднувальна різьба	Загальна висота	Загальна ширина	Загальна довжина	Товщина ізоляції	Максимальне допустиме навантаження Faz
Арт. №	D	D	G	H	W	L	Is	Fa,z
Одиниця виміру				mm	mm	mm	mm	N
2211159			M8/M10	246	275	50	29,6	1 950
2211168	6	DN 150	M8/M10	229	256	50	21,3	2 125