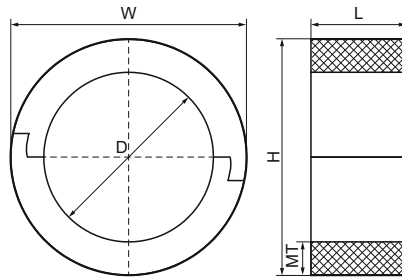


Walraven BISOFIX® PIR20

(D0605)

для кріплення термоізованих труб



Особливості та переваги

- для комбінації з жорсткою пінопластовою ізоляцією
- під час монтажу термоізоляційного хомута стики ізоляційних блоків необхідно встановлювати горизонтально (для попередження розкриття блоку трубою)
- не містить CFC, HCFC, формальдегіду або кадмію
- клас вогнестійкості B2
- Щільність PIR для $D < 110$ мм = 80 кг/м³
- Щільність PIR для $D > 110$ мм = 120 кг/м³
- теплопровідність лямбда (приблизне значення): 0,30 Вт/(мК)
- Діапазон температур -45 °С - +105 °С

| Product Number | Загальна висота | Загальна ширина | Загальна довжина | Товщина матеріалу | Максимальне допустиме навантаження Faz |
|----------------|-----------------|-----------------|------------------|-------------------|--|
| Арт. № | H | W | L | MT | Fa,z |
| Одиниця виміру | mm | mm | mm | mm | N |
| I240000015 | 55 | 55 | 20 | 20,00 | 160 |
| I240000018 | 57 | 57 | 20 | 20,00 | 170 |
| I240000022 | 61 | 61 | 20 | 20,00 | 180 |
| I240000028 | 67 | 67 | 20 | 20,00 | 200 |
| I240000034 | 73 | 73 | 20 | 20,00 | 220 |
| I240000042 | 82 | 82 | 20 | 20,00 | 280 |
| I240000048 | 88 | 88 | 20 | 20,00 | 300 |
| I240000054 | 94 | 94 | 20 | 20,00 | 320 |
| I240000057 | 97 | 97 | 20 | 20,00 | 330 |
| I240000060 | 100 | 100 | 20 | 20,00 | 340 |
| I240000064 | 104 | 104 | 20 | 20,00 | 350 |
| I240000076 | 116 | 116 | 20 | 20,00 | 390 |
| I240000089 | 129 | 129 | 20 | 20,00 | 430 |
| I240000114 | 154 | 154 | 20 | 20,00 | 1 110 |