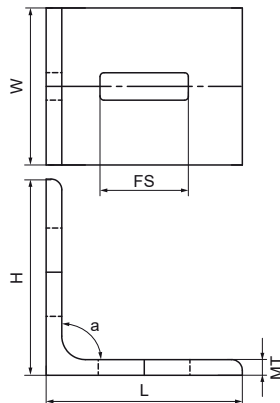
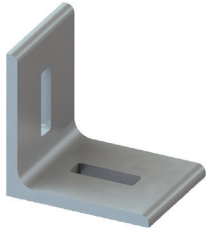


Walraven Махх Күтовики 90°

(H20517)

для створення конструкцій з профілів Махх



Особливості та переваги

- кутовики на 2 отвори для профілів Махх
- виготовлені з L-подібної сталі для додаткової стійкості
- матеріал: сталь S235JR
- оцинковка: гаряча

Product Number	Для типу рейки	Кут	Загальна висота	Загальна ширина	Загальна довжина	Товщина матеріалу	Кріпильний паз	Крутний момент для монтажу	Максимальне допустиме навантаження Faz	Максимально допустиме навантаження Fax
Арт. №		α	H	W	L	MT	FS	T_{inst}	$F_{a,z}$	$F_{a,x}$
Одиниця виміру		°	mm	mm	mm	mm	mm	Nm	N	N
6681010	80x80	90	100	80	100	8,00	45x14	75	14 500	5 000