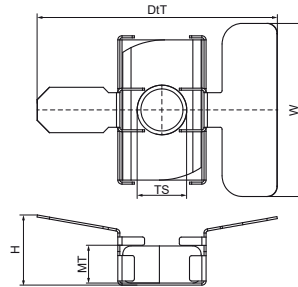


## Walraven Махх Гайка монтажна

(H20523)

для з'єднання елементів системи Махх



### Особливості та переваги

- запатентована монтажна гайка для з'єднання хомутів, елементів або профілів RapidStrut® з профілями Махх
- рекомендується використовувати з різьбовими шпильками М12, шайбами Ø 40 мм і шестигранними гайками М12
- використовувати з різьбовими перехідниками для з'єднання хомутів М16 або 1/2"
- матеріал: монтажна гайка виготовлена зі сталі 1.0332; піддон виготовлений з нержавіючої сталі 1.4301
- монтажна гайка: оцинковка: гаряча

Product Number	Для типу рейки	Розмір різьби	Товщина матеріалу	Крутний момент для монтажу	Максимально допустиме навантаження Fa,x	Максимальне допустиме навантаження Faz	Загальна висота	Загальна ширина	Загальна глибина
Арт. №		TS	MT	T inst.	Fa,x	Fa,z	H	W	DtT
Одиниця виміру			mm	Nm	N	N	mm	mm	mm
651867112	80x80, 100x100, 100x120, 100x150	M12	9,00	50	2 100	11 400	17	58,27	42