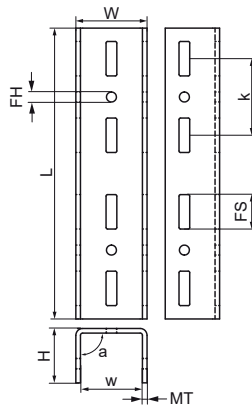
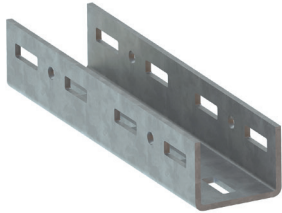


Walraven Махх З'єднувач поздовжній

(H20532)

для створення конструкцій з профілів Махх



Особливості та переваги

- для поздовжнього з'єднання профілю Махх типу МХ80
- рекомендується використовувати з болтами швидкого монтажу Махх (мінімум 8 шт.)
- U-подібна форма дає можливість надійного з'єднання
- матеріал: сталь S235JR
- оцинковка: гаряча

Product Number	Для типу рейки	Кут	Загальна висота	Загальна ширина	Загальна довжина	Товщина матеріалу	Ширина	Кріпильний отвір	Кріпильний паз	Відстань від серця до серця	Крутний момент для монтажу	Максимально допустиме навантаження F_{ax}
Арт. №		α	H	W	L	MT	w	FH	FS	k	$T_{inst.}$	F_{ax}
Одиниця виміру		°	mm	mm	mm	mm	mm	mm	mm	mm	Nm	N
6589318	80x80	90	71	93	380	6,00	81	13	45x14	100	75	8 250