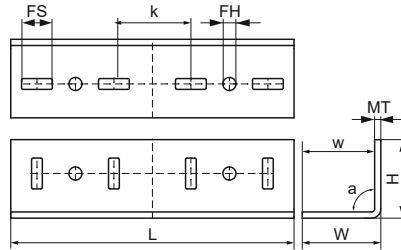


## Walraven Махх З'єднувач поздовжній (комплект)

(H20533)

для створення конструкцій з профілів Махх



### Особливості та переваги

- для поздовжнього з'єднання профілю Махх типу МХ100, МХ120
- використання в парі
- поставка та монтаж завжди парами (один з'єднувач складається з двох частин)
- матеріал: сталь S235JR
- оцинковка: гаряча

Product Number	Для типу рейки	Кут	Загальна висота	Загальна ширина	Загальна довжина	Товщина матеріалу	Ширина	Кріпильний отвір	Кріпильний паз	Відстань від серця до серця	Крутний момент для монтажу
Арт. №		$\alpha$	$H$	$W$	$L$	$MT$	$w$	$FH$	$FS$	$k$	$T_{inst.}$
Одиниця виміру		°	mm	mm	mm	mm	mm	mm	mm	mm	Nm
6589310	80x80, 100x100, 100x120, 100x150	90	102	102	368	8,00	94	17	40x14	50	75