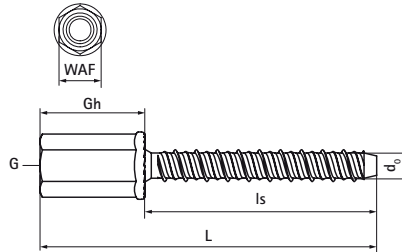
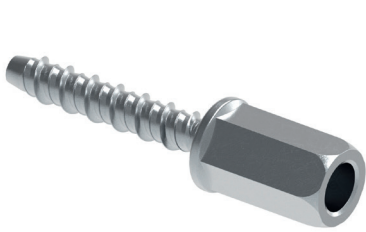


Walraven W-LX-N Шурупи по бетону

(L0359)

однокомпонентний оцинкований бетонний гвинт з внутрішньою різьбою M8/M10



Особливості та переваги

- дуже висока несуча здатність
- дозволений для використання в збірних попередньо напружених порожнистих плитах
- до 3 глибин анкерування забезпечують максимальну гнучкість монтажу та проектування
- зменшені відстані між краями основи та анкерування близько від краю основи та між анкерами
- демонтаж та можливість повторного застосування
- унікальна геометрія кінчика та різьби запобігає відколюванню бетону
- клас вогнестійкості R30-R120
- відповідає вимогам VdS CEA 4001:2024-01 (08) для застосування зі спринклерними системами пожежогасіння в бетонних елементах
- основа: розтягнутий бетон (з тріщинами), стиснутий бетон (без тріщин), кругло-пустотні залізобетонні блоки
- інформацію про навантаження та додаткові відомості див. у технічному паспорті виробу та/або звіті ETA
- матеріал: сталь
- оцинкований



Product Number	З'єднувальна різьба	Висота з'єднання	Довжина гвинта	Розмір анкера	Ширина по плоских поверхнях	Діаметр отвору	Загальна висота	Загальна ширина	Загальна довжина
Арт. №	G	Gh	ls		WAF	d0	H	W	L
Одиниця виміру		mm	mm		mm	mm	mm	mm	mm
62433304	M8/M10	25	35	6	13	6	16	16	60
62433305	M8/M10	25	55	6	13	6	16	16	80
62433314	M8	15	35	6	13	6	16	16	50
62433324	M10	15	35	6	13	6	16	16	50
62433315	M8	15	55	6	13	6	16	16	70
62433325	M10	15	55	6	13	6	16	16	70