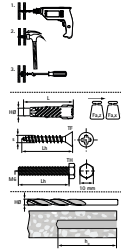
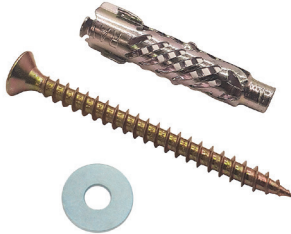


Walraven TWIST

(L1020)

кріплення до бетону, цегли



Особливості та переваги

- дюбель закріплюється самостійно при закручуванні гвинта
- не обертається під час закручування
- простий і швидкий у використанні
- для (середніх) важких кріплень у твердих або порожнистих матеріалах
- просвердліть отвір Ø 8 мм або 10 мм і вставте дюбель
- залишається на місці, коли гвинт викручується
- з бортиком, що запобігає падінню дюбеля в порожнину
- підходить для гвинтів з метричною різьбою та гвинтів для ДСП
- розширюється в твердих матеріалах, розриває порожнисті матеріали
- краща вогнестійкість, ніж у пластикових дюбелів
- НØ 10 мм: крутний момент макс. 7,5 Нм
- максимальне допустиме навантаження (Fa) в цеглі (запас міцності 1:2)
- матеріал: сталь
- поверхнева обробка: оцинкована, пасивована білим кольором

Product Number	Загальна довжина	Мінімальна глибина закручування	Діаметр отвору	Глибина отвору для свердління	Розмір гвинта	Довжина гвинта	Загальна висота	Загальна ширина
Арт. №	L	ls,min	d0	h0	ds	ls	H	W
Одиниця виміру	mm	mm	mm	mm		mm	mm	mm
6119141	45	60	8	55	5	60	8	8
6119641	50	70	10	65	6	70	10	10
6119653	70	70	10	65	6	70	15	25
6119731	60	60	10	60	M6	60	15	25
6119753	60	60	10	60	M6	60	15	25