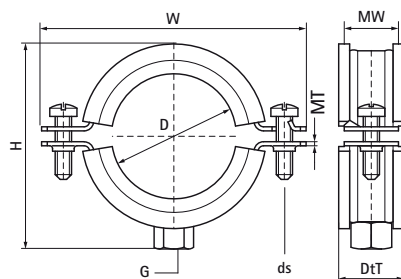


Walraven Bifix® 1301 Нержавіюча сталь (M8)

(M0505)

для труб з нержавіючої сталі та пластику



Особливості та переваги

- двогвинтовий хомут
- легко закриваються однією рукою, з подальшим закручуванням гвинтів викруткою або шурупвертом
- матеріал: нержавіюча сталь 1.4404 (AISI 316L)
- шумоізоляційна вкладка, гума EPDM, чорна
- стійка до старіння вкладка
- звукоізоляційна вкладка згідно DIN 4109



EPD

Product Number	DN	Діаметр труби, імперська система	З'єднувальна різьба	Загальна висота	Загальна ширина	Загальна глибина	Ширина матеріалу	Товщина матеріалу	Розмір гвинта	Максимальне допустиме навантаження Faz	Сертифікати
Арт. №	D	D	G	H	W	DtT	MW	MT	ds	F _{0,2}	
Одиниця виміру	"	"	mm	mm	mm	mm	mm	mm		N	
3117015	DN 8	¼	M8	33	58	25	20	1,25	M6	900	RAL-GZ 655/B, ITB (KOT), EPD
3117018	DN 10	⅜	M8	37	62	25	20	1,25	M6	900	RAL-GZ 655/B, ITB (KOT), EPD
3117023	DN 15	½	M8	41	64	25	20	1,25	M6	900	RAL-GZ 655/B, ITB (KOT), EPD
3117029	DN 20	¾	M8	47	70	25	20	1,25	M6	900	RAL-GZ 655/B, ITB (KOT), EPD
3117035	DN 25	1	M8	54	78	25	20	1,25	M6	900	RAL-GZ 655/B, ITB (KOT), EPD
3117043	DN 32	1¼	M8	61	85	25	20	1,25	M6	900	RAL-GZ 655/B, ITB (KOT), EPD
3117049	DN 40	1½	M8	70	97	25	20	1,25	M6	900	RAL-GZ 655/B, ITB (KOT), EPD
3117056	-	-	M8	75	97	25	20	1,25	M6	900	RAL-GZ 655/B, ITB (KOT), EPD
3117063	DN 50	2	M8	80	102	25	20	1,25	M6	900	RAL-GZ 655/B, ITB (KOT), EPD
3117067	-	-	M8	87	109	25	20	2,00	M6	1 350	RAL-GZ 655/B, ITB (KOT), EPD
3117076	DN 65	2½	M8	96	118	25	20	2,00	M6	1 350	RAL-GZ 655/B, ITB (KOT), EPD
3117091	DN 80	3	M8	108	130	25	20	2,00	M6	1 350	RAL-GZ 655/B, ITB (KOT), EPD
3117106	-	-	M8	132	154	25	20	2,50	M6	1 350	RAL-GZ 655/B, ITB (KOT), EPD
3117116	DN 100	4	M8	136	158	25	20	2,50	M6	1 710	RAL-GZ 655/B, ITB (KOT), EPD