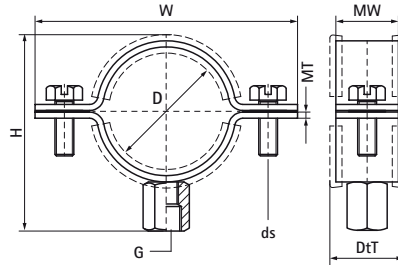


Walraven Хомут для труб з нержавіючої сталі з вкладкою (M8/10)

(M0510)

для труб з нержавіючої сталі та пластику



Особливості та переваги

- двогвинтовий хомут
- для монтажу в корозійних середовищах
- кольори загартування навколо зварного шва поліровані для підвищення корозійної стійкості
- стопорні кільця утримують гвинти на хомуті та не дозволяють їм випадати під час монтажу
- матеріал: нержавіюча сталь 1.4401 (AISI 316)
- шумоізоляційна вкладка, гума EPDM, чорна



Product Number	DN	Діаметр труби, імперська система	З'єднувальна різьба	Загальна висота	Загальна ширина	Загальна глибина	Ширина матеріалу	Товщина матеріалу	Розмір гвинта	Максимальне допустиме навантаження Faz	Сертифікати
Арт. №	D	D	G	H	W	DtT	MW	MT	ds	Fa,z	
Одиниця виміру	"	"		mm	mm	mm	mm	mm		N	
31179018	DN 10	3/8	M8/M10	48	67	23	20	2,00	M6	900	ITB (KOT), EPD
31179022	DN 15	1/2	M8/M10	50	69	23	20	2,00	M6	900	EPD
31179028	DN 20	3/4	M8/M10	57	77	23	20	2,00	M6	900	ITB (KOT), EPD
31179035	DN 25	1	M8/M10	62	82	23	20	2,00	M6	900	ITB (KOT), EPD
31179040	DN 32	1 1/4	M8/M10	70	90	23	20	2,00	M6	900	ITB (KOT), EPD
31179048	DN 40	1 1/2	M8/M10	76	96	23	20	2,00	M6	900	ITB (KOT), EPD
31179054	-	-	M8/M10	85	105	23	20	2,00	M6	900	ITB (KOT), EPD
31179060	DN 50	2	M8/M10	92	112	23	20	2,00	M6	900	ITB (KOT), EPD
31179070	-	-	M8/M10	99	119	23	20	2,00	M6	900	ITB (KOT), EPD
31179075	DN 65	2 1/2	M8/M10	107	127	23	20	2,00	M6	900	ITB (KOT), EPD
31179090	DN 80	3	M8/M10	120	140	23	20	2,00	M6	900	ITB (KOT), EPD
31179100	-	3 1/2	M8/M10	132	152	23	20	2,00	M6	900	ITB (KOT), EPD
31179110	-	-	M8/M10	138	158	23	20	2,00	M6	900	ITB (KOT), EPD
31179115	DN 100	4	M8/M10	150	170	23	20	2,00	M6	900	ITB (KOT), EPD
31179125	-	-	M8/M10	157	177	23	20	2,00	M6	900	ITB (KOT), EPD
31179140	DN 125	5	M8/M10	170	190	23	20	2,00	M6	900	ITB (KOT), EPD
31179160	DN 150	-	M8/M10	190	210	23	20	2,00	M6	900	ITB (KOT), EPD