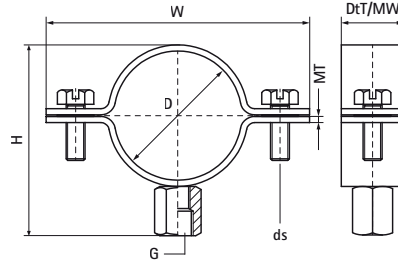


Walraven Хомут для труб з нержавіючої сталі (M8/10)

(M1010)

для труб з нержавіючої сталі та пластику



Особливості та переваги

- двогвинтовий хомут
- для монтажу в корозійних середовищах
- кольори загартування навколо зварного шва поліровані для підвищення корозійної стійкості
- стопорні кільця утримують гвинти на хомуті та не дозволяють їм випадати під час монтажу
- матеріал: нержавіюча сталь 1.4401 (AISI 316)



Product Number	DN	Діаметр труби, імперська система	З'єднувальна різьба	Загальна висота	Загальна ширина	Загальна глибина	Ширина матеріалу	Товщина матеріалу	Розмір гвинта	Максимальне допустиме навантаження Faz	Сертифікати
Арт. №	D	D	G	H	W	DtT	MW	MT	ds	Fa,z	
Одиниця виміру	"	"		mm	mm	mm	mm	mm		N	
30179017	DN 10	3/8	M8/M10	39	59	20	2	20,00	M6	1 700	ITB (KOT), EPD
30179022	DN 15	1/2	M8/M10	43	63	20	2	20,00	M6	1 700	ITB (KOT), EPD
30179028	DN 20	3/4	M8/M10	49	69	20	2	20,00	M6	1 700	ITB (KOT), EPD
30179035	DN 25	1	M8/M10	56	77	20	2	20,00	M6	1 700	ITB (KOT), EPD
30179040	DN 32	1 1/4	M8/M10	61	82	20	2	20,00	M6	1 700	ITB (KOT), EPD
30179048	DN 40	1 1/2	M8/M10	69	90	20	2	20,00	M6	1 700	ITB (KOT), EPD
30179054	-	-	M8/M10	75	96	20	2	20,00	M6	1 700	ITB (KOT), EPD
30179060	DN 50	2	M8/M10	84	105	20	2	20,00	M6	1 700	ITB (KOT), EPD
30179070	-	-	M8/M10	91	112	20	2	20,00	M6	1 700	ITB (KOT), EPD
30179075	DN 65	2 1/2	M8/M10	98	119	20	2	20,00	M6	1 700	ITB (KOT), EPD
30179090	DN 80	3	M8/M10	111	132	20	2	20,00	M6	1 700	ITB (KOT), EPD
30179100	-	3 1/2	M8/M10	123	144	20	2	20,00	M6	1 700	ITB (KOT), EPD
30179110	-	-	M8/M10	131	152	20	2	20,00	M6	1 700	ITB (KOT), EPD
30179115	DN 100	4	M8/M10	137	158	20	2	20,00	M6	1 700	ITB (KOT), EPD
30179125	-	-	M8/M10	149	170	20	2	20,00	M6	1 700	ITB (KOT), EPD
30179160	DN 150		M8/M10	181	202	20	2	20,00	M6	1 700	ITB (KOT), EPD
30179200	-	-	M8/M10	222	243	20	2	20,00	M6	1 700	ITB (KOT), EPD