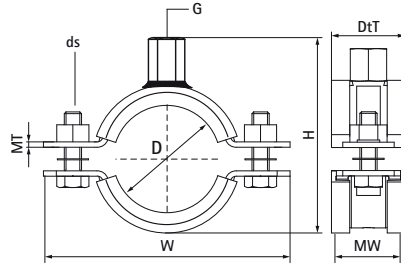


Walraven Хомути для великих навантажень з вкладкою EPDM (M12, M16), нерж (M1105) для труб з нержавіючої сталі та пластику



Особливості та переваги

- хомути з двох половинок з двома фіксуючими болтами
- посилена конструкція
- з'єднувальна гайка приварена в середовищі CO₂
- матеріал: нержавіюча сталь 1.4401 (A4) - EN 10088, AISI 316
- шумоізоляційна вкладка, гума EPDM, чорна
- також доступний на замовлення: звукоізоляційна вкладка з силіконової гуми (червоно-коричнева), термостійка до +200 °C (A 35 15)
- з звукоізоляційною вкладкою (відповідно до DIN 4109), стійкою до старіння, для температур від -30 °C до +110 °C



Product Number	DN	Діаметр труби, імперська система	З'єднувальна різьба	Загальна висота	Загальна ширина	Загальна глибина	Ширина матеріалу	Товщина матеріалу	Розмір гвинта	Максимальне допустиме навантаження Faz	Сертифікати
Арт. №	D	D	G	H	W	DtT	MW	MT	ds	Fa,z	
Одиниця виміру	"	"	mm	mm	mm	mm	mm	mm		N	
33177078	DN 65	2½	M12	111	141	30	25	3,00	M10	1 900	ІТВ (КОТ), EPD
33177085	-	-	M12	118	148	30	25	3,00	M10	1 900	ІТВ (КОТ), EPD
33177092	DN 80	3	M12	125	155	30	25	3,00	M10	1 900	ІТВ (КОТ), EPD
33177204	-	-	M12	247	307	44	40	4,00	M12	3 800	ІТВ (КОТ), EPD
33177325	DN 300	12	M16	375	429	44	40	4,00	M12	9 200	ІТВ (КОТ), EPD
33177109	-	-	M12	144	184	35	30	4,00	M10	2 400	ІТВ (КОТ), EPD
33177116	DN 100	4	M12	151	191	35	30	4,00	M10	2 400	ІТВ (КОТ), EPD
33177133	-	-	M12	168	208	35	30	4,00	M10	2 400	ІТВ (КОТ), EPD
33177140	DN 125	5	M12	177	217	35	30	4,00	M10	2 400	ІТВ (КОТ), EPD
33177169	DN 150	6	M12	211	271	44	40	4,00	M12	3 800	ІТВ (КОТ), EPD
33177188	-	-	M12	230	290	44	40	4,00	M12	3 800	ІТВ (КОТ), EPD
33177213	-	-	M12	255	315	44	40	4,00	M12	3 800	ІТВ (КОТ), EPD
33177227	DN 200	8	M12	269	329	44	40	4,00	M12	3 800	ІТВ (КОТ), EPD
33177250	-	-	M16	298	352	44	40	4,00	M12	3 800	ІТВ (КОТ), EPD
33177275	DN 250	10	M16	323	377	44	40	4,00	M12	9 200	ІТВ (КОТ), EPD