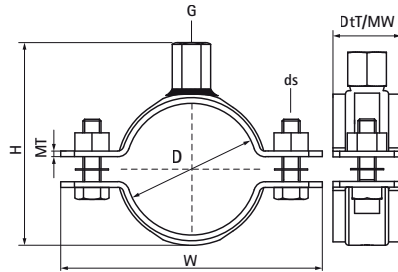


## Walraven Хомути для великих навантажень без вкладки (M12, M16), нерж (M1202) для труб з нержавіючої сталі та пластику



### Особливості та переваги

- хомути з двох половинок з двома фіксуючими болтами
- посилена конструкція
- з'єднувальна гайка приварена в середовищі CO<sub>2</sub>
- матеріал: нержавіюча сталь 1.4401 (A4) - EN 10088, AISI 316



Product Number	DN	Діаметр труби, імперська система	З'єднувальна різьба	Загальна висота	Загальна ширина	Загальна глибина	Ширина матеріалу	Товщина матеріалу	Розмір гвинта	Максимальне допустиме навантаження Faz	Сертифікати
Арт. №	D	D	G	H	W	DtT	MW	MT	ds	F <sub>0,2</sub>	
Одиниця виміру	"	"	mm	mm	mm	mm	mm	mm		N	
33077078	DN 65	2½	M12	102	134	25	25	3,00	M10	2 200	ITB (KOT), EPD
33077085	-	-	M12	109	141	25	25	3,00	M10	2 200	ITB (KOT), EPD
33077092	DN 80	3	M12	116	148	25	25	3,00	M10	2 200	ITB (KOT), EPD
33077099	-	-	M12	123	155	25	25	3,00	M10	2 200	ITB (KOT), EPD
33077219	-	-	M12	245	307	40	40	4,00	M12	4 900	ITB (KOT), EPD
33077275	DN 250	10	M16	307	363	40	40	4,00	M12	4 900	ITB (KOT), EPD
33077289	-	-	M16	321	377	40	40	4,00	M12	4 900	ITB (KOT), EPD
33077106	-	-	M12	132	174	30	30	4,00	M10	4 100	ITB (KOT), EPD
33077116	DN 100	4	M12	142	184	30	30	4,00	M10	4 100	ITB (KOT), EPD
33077123	-	-	M12	149	191	30	30	4,00	M10	4 100	ITB (KOT), EPD
33077133	-	-	M12	159	201	30	30	4,00	M10	4 100	ITB (KOT), EPD
33077140	DN 125	5	M12	166	208	30	30	4,00	M10	4 100	ITB (KOT), EPD
33077149	-	-	M12	175	217	30	40	4,00	M10	4 100	ITB (KOT), EPD
33077169	DN 150	6	M12	195	257	40	40	4,00	M12	4 900	ITB (KOT), EPD
33077183	-	-	M12	209	271	40	40	4,00	M12	4 900	ITB (KOT), EPD
33077202	-	-	M12	228	290	40	40	4,00	M12	4 900	ITB (KOT), EPD
33077227	DN 200	8	M12	253	315	40	40	4,00	M12	4 900	ITB (KOT), EPD
33077241	-	-	M12	267	329	40	40	4,00	M12	4 900	ITB (KOT), EPD
33077250	-	-	M16	282	338	40	40	4,00	M12	4 900	ITB (KOT), EPD
33077264	-	-	M16	296	352	40	40	4,00	M12	4 900	ITB (KOT), EPD
33077325	DN 300	12	M16	359	415	40	40	4,00	M12	4 900	ITB (KOT)
33077341	-	-	M16	373	429	40	40	4,00	M12	4 900	ITB (KOT)