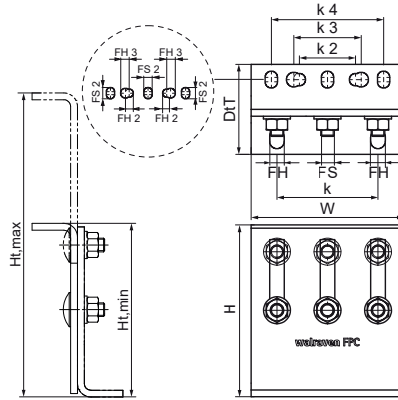


Walraven Фіксуючі опори FPC, нерж

(M1902)

фіксуєча опора



Особливості та переваги

- гнучке використання, консольний модуль для високих навантажень (залежності від ситуації, детальний розрахунок проводиться спеціалістами технічного відділу Walraven)
- може використовуватися в якості опори також в місці з'єднання труб у поєднанні з 2 або 3 хомутами для великих навантажень типу HD700 або HD500 Чорний
- момент затягування 75 Нм для болтів, що регулюють висоту
- підходить для монтажу всередині та зовні будівель
- матеріал: нержавіюча сталь А4 (1.4401/ AISI 316)



| Product Number | Міні-мальна висота | Макси-мальна висота | Макси-мальне допустиме навантаження Faz | Макси-мально допустиме навантаження Fay | Макси-мально допустиме навантаження Fax | Кріпильний паз FS | Кріпильний отвір FH | Відстань від серця до серця k | Кріпильний паз FS 2 | Кріпильний отвір FH 2 | Кріпильний отвір FH 3 | Відстань від серця до серця k 2 | Відстань від серця до серця k 3 | Відстань від серця до серця k 4 | Загальна ширина W | Загальна висота H | Загальна глибина DtT |
|----------------|--------------------|---------------------|---|---|---|-------------------|---------------------|-------------------------------|---------------------|-----------------------|-----------------------|---------------------------------|---------------------------------|---------------------------------|-------------------|-------------------|----------------------|
| Арт. № | Ht,min | Ht,max | Fa,z | Fa,y | Fa,x | FS | FH | k | FS 2 | FH 2 | FH 3 | k 2 | k 3 | k 4 | W | H | DtT |
| Одиниця виміру | mm | mm | N | N | N | mm | mm | mm | mm | mm | mm | mm | mm | mm | mm | mm | mm |
| 6697206 | 153 | 268 | 14 300 | 11 500 | 3 200 | 15x13 | 13 | 90 | 15x11 | 11 | 13 | 50 | 60 | 100 | 136 | 153 | 86,5 |