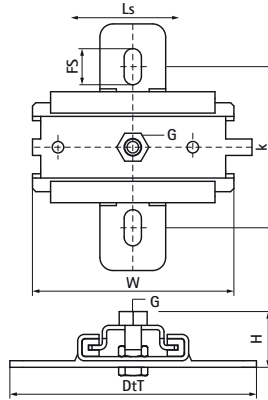
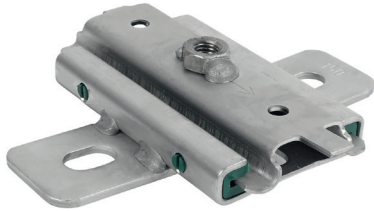


## Walraven Ковзні опори (M10), нерж

(M1905)

опора для компенсації лінійного розширення труб



### Особливості та переваги

- опора для компенсації лінійного розширення труб
- безпосереднє кріплення до основи або існуючої конструкції з монтажних профілів
- підходять для монтажу на стелі та підлозі
- можуть використовуватися зі всіма видами хомутів для труб
- коефіцієнт тертя  $\mu = 0,18$ ; коефіцієнт ковзання  $\mu = 0,14$
- матеріал: металеві деталі виготовлені з нержавіючої сталі A4 (1.4401 / AISI 316); пластикові деталі виготовлені з PA (поліамід)
- термостійкість до  $+120\text{ }^\circ\text{C}$
- максимальне допустиме навантаження: стояче =  $F_{a,z}$ ; підвісне =  $F_{a,z} \cdot 2$



Product Number	З'єднувальна різьба	Загальна висота	Загальна ширина	Загальна глибина	Кріпильний паз	Відстань від серця до серця	Відстань ковзання	Максимальне допустиме навантаження $F_{a,z}$	Максимально допустиме навантаження $F_{a,z} \cdot 2$
Арт. №	G	H	W	DtT	FS	k	Ls	$F_{a,z}$	$F_{a,z} \cdot 2$
Одиниця виміру		mm	mm	mm	mm	mm	mm	N	N
6667410	M10	46	122	150	20x12,5	100	80	2 300	2 300