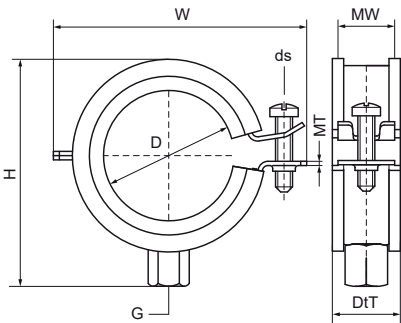


Walraven BISMAT® 2000 (M8/10) 1 tornillo

para tuberías de cobre, acero y plástico (multicapa)

(A0516)



Características & ventajas

- abrazadera con rosca simple
- con sistema de cierre rápido Walraven BISMAT®.
- material: acero
- acero zincado
- revestimiento insonorizante según DIN 4109
- reducción del sonido de acuerdo con ISO 3822-1 hasta 23 dB(A)
- seguridad contra incendios probada



Número de producto	Diámetro exterior de la tubería	DN	Imperial tube diameter	Rosca de conexión	Material Ancho x Grosor	Tamaño del tornillo	Ancho total x Altura total x Profundidad total	Homologaciones	Carga máxima permitida Faz
Carta de referencia	D	D	D	G	MW x MT	ds	W x H x DtT		Fa,z
Unidad	mm		"		mm x mm		mm x mm x mm		N
3403054	53 - 56	-	-	M8/M10	20 x 1,25	M6	85 x 84 x 20	RAL-GZ 656 ITB (KOT) CE ETA ISO 3822-1 RAL-GZ 655/B EPD	800