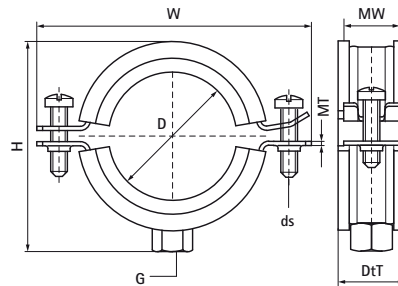


Walraven BISMAT® 2000 (M8/10) 2 tornillos

(A0524)

para tuberías de cobre, acero y plástico (multicapa)



Características & ventajas

- abrazadera con doble rosca
- con sistema de cierre rápido Walraven BISMAT®.
- material: acero
- acero zincado
- revestimiento insonorizante según DIN 4109
- reducción del sonido de acuerdo con ISO 3822-1 hasta 23 dB(A)
- seguridad contra incendios probada



| Número de producto | Diámetro exterior de la tubería | DN | Imperial tube diameter | Rosca de conexión | Anchura total x Altura total x Profundidad total | Material x Material Grosor | Tamaño del tornillo | Homologaciones | Carga máxima permitida Faz |
|---------------------|---------------------------------|-------|------------------------|-------------------|--|----------------------------|---------------------|--|----------------------------|
| Carta de referencia | D | D | D | G | W x H x DtT | MW x MT | ds | | F _{0,z} |
| Unidad | mm | | " | | mm x mm x mm | mm x mm | | | N |
| 3403064 | 57 - 64 | DN 50 | 2 | M8/M10 | 107 x 90 x 23 | 23 x 2,00 | M6 | RAL-GZ 656 ITB (KOT) CE ETA ISO 3822-1 RAL-GZ 655/B EPD | 520 |