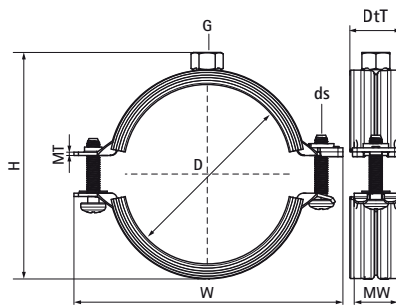


Walraven Bifix® G2 con goma (M8) (BUP1000)

(A0544)

para tuberías de cobre, acero y plástico (multicapa)



EPD

Características & ventajas

- abrazadera con doble rosca
- mecanismo de cierre rápido para el cierre rápido con un mano de la abrazadera
- El revestimiento de goma de 2 componentes facilita el montaje de la tubería durante la instalación
- Cuando la abrazadera está cerrada, la tubería se apoya sobre un revestimiento de goma negra para una mayor reducción de ruido
- adecuado para tuberías de acero, cobre, hierro fundido y plástico (multicapa)
- material: acero
- El producto forma parte del sistema BIS UltraProtect® 1000 de Walraven.
- idóneo para aplicaciones en interior y al aire libre
- resistencia mínima de 1.000 horas en un test de niebla salina (max. 5% óxido rojo) de acuerdo con ISO 9227
- resistente a temperaturas desde -30 °C hasta +120 °C
- revestimiento insonorizante según DIN 4109
- reducción del sonido de acuerdo con ISO 3822-1 hasta 23 dB(A)

Número de producto	Diámetro exterior de la tubería	DN	Imperial tube diameter	Rosca de conexión	Anchura total x Altura total x Profundidad total	Material x Material Grosor	Tamaño del tornillo	Homologaciones	Carga máxima permitida Faz
Carta de referencia	D	D	D	G	W x H x DtT	MW x MT	ds		Fa,z
Unidad	mm		"		mm x mm x mm	mm x mm			N
31185028	25 - 28	DN 20	3/4	M8	74 x 49 x 24	20 x 1,25	M6	RAL-GZ 655/B ITB (KOT) ISO 3822-1 EPD	700
31185058	54 - 58	-	-	M8	104 x 85 x 24	20 x 1,25	M6	RAL-GZ 655/B ITB (KOT) ISO 3822-1 EPD	700