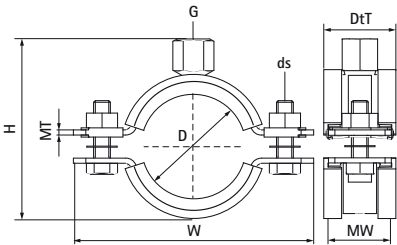


Walraven Abrazaderas de carga pesada HD1501 (M8/10) (BUP1000)

(A1004)

para tuberías de metal



Características & ventajas

- abrazadera de dos piezas con dos tuercas bloqueantes
- diseño pesado
- tornillos de seguridad con arandela anti-pérdida
- con tuerca de conexión soldada CO<sub>2</sub>
- material: acero
- tratamiento de la superficie:  
El producto forma parte del sistema BIS UltraProtect® 1000 de Walraven.
- idóneo para aplicaciones en interior y al aire libre
- resistencia mínima de 1.000 horas en un test de niebla salina (max. 5% óxido rojo) de acuerdo con ISO 9227
- revestimiento insonorizante según DIN 4109
- reducción del ruido de acuerdo a ISO 3822-1 hasta 18 dB(A)
- seguridad contra incendios probada



Número de producto	Diámetro exterior de la tubería	DN	Imperial tube diameter	Rosca de conexión	Anchura total x Altura total x Profundidad total	Material x Material Grosor	Anchura del tornillo	Homologaciones	Carga máxima permitida Faz
Carta de referencia	D	D	D	G	W x H x DtT	MW x MT	ds		F <sub>0,z</sub>
Unidad	mm		"		mm x mm x mm	mm x mm			N
33138029	25 - 29	DN 20	¾	M8/M10	91 x 64 x 30	30 x 2,50	M8	CE   ETA   ISO 3822-1   RAL-GZ 655/B   RAL-GZ 656   ITB (KOT)   EPD	1.500
33138035	30 - 35	DN 25	1	M8/M10	98 x 70 x 30	30 x 2,50	M8	CE   ETA   ISO 3822-1   RAL-GZ 655/B   RAL-GZ 656   ITB (KOT)   EPD	1.500
33138045	40 - 45	DN 32	1¼	M8/M10	109 x 80 x 30	30 x 2,50	M8	CE   ETA   ISO 3822-1   RAL-GZ 655/B   RAL-GZ 656   ITB (KOT)   EPD	1.500
33138051	46 - 51	DN 40	1½	M8/M10	115 x 86 x 30	30 x 2,50	M8	CE   ETA   ISO 3822-1   RAL-GZ 655/B   RAL-GZ 656   ITB (KOT)   EPD	1.500
33138064	59 - 64	DN 50	2	M8/M10	129 x 99 x 30	30 x 2,50	M8	CE   ETA   ISO 3822-1   RAL-GZ 655/B   RAL-GZ 656   ITB (KOT)   EPD	1.500