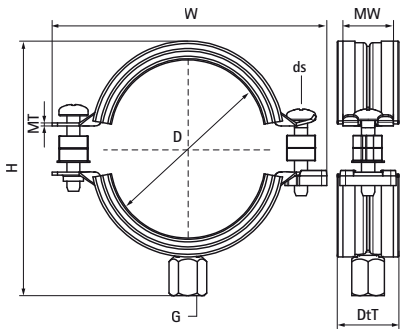
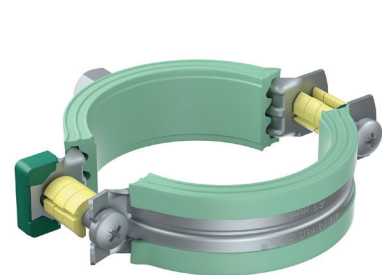


Walraven Bifix® 5000 G2 (BUP1000) (M8/M10)

(A2509)

para tuberías de plástico



Características & ventajas

- abrazadera con doble rosca
- con sistema de cierre rápido
- con arandelas espaciadoras extraíbles, permitiendo el movimiento de la tubería o fijándola firmemente
- material: acero
- El producto forma parte del sistema BIS UltraProtect® 1000 de Walraven.
- idóneo para aplicaciones en interior y al aire libre
- resistencia mínima de 1.000 horas en un test de niebla salina (max. 5% óxido rojo) de acuerdo con ISO 9227
- revestimiento insonorizante según DIN 4109

EPD

Número de producto	Diámetro exterior de la tubería	Rosca de conexión	Anchura total x Altura total x Profundidad total	Material Anchura x Material Grosor	Tamaño del tornillo	Homologaciones	Carga máxima permitida Faz
Carta de referencia	D	G	W x H x DtT	MW x MT	ds		Fa,z
Unidad	mm		mm x mm x mm	mm x mm			N
3188020	20	M8/M10	68 x 54 x 20	20 x 1,25	M6	EPD	600
3188025	25	M8/M10	74 x 59 x 20	20 x 1,25	M6	EPD	600
3188032	32	M8/M10	80 x 61 x 20	20 x 1,25	M6	EPD	600
3188040	40	M8/M10	91 x 73 x 20	20 x 1,25	M6	EPD	600
3188050	50	M8/M10	97 x 84 x 20	20 x 1,25	M6	EPD	600
3188063	63	M8/M10	109 x 99 x 20	20 x 1,25	M6	EPD	600
3188075	75	M8/M10	125 x 109 x 20	20 x 1,50	M6	EPD	600
3188090	90	M8/M10	142 x 128 x 23	23 x 2,00	M6	EPD	1.400
3188110	110	M8/M10	164 x 144 x 23	23 x 2,00	M6	EPD	1.400
3188125	125	M8/M10	181 x 159 x 23	23 x 2,00	M6	EPD	1.400
3188160	160	M8/M10	225 x 203 x 25	25 x 2,50	M8	EPD	1.700
3188200	200	M10	269 x 237 x 30	25 x 2,50	M8	EPD	1.700