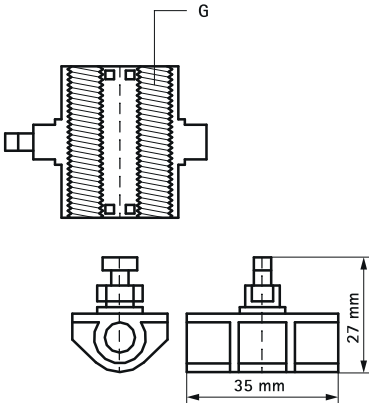
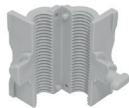


Walraven starQuick® Adaptadores para varilla roscada

(C0525)

para uso con Walraven starQuick®



Características & ventajas

- para fijar una abrazadera BIS starQuick® a una varilla roscada
- para añadir de forma rápida y simple fijaciones de tuberías a una instalación existente
- apto para Abrazaderas Walraven starQuick® dimensiones 10 a 51mm
- material: PA (poliamida), gris (conforme a RAL 7035)
- resistente a los rayos ultravioletas, envejecimiento, aceite y gasolina
- no corroe, reciclable, sin halógenos
- resistencia a las temperaturas desde aproximadamente -40 °C hasta aproximadamente +90 °C (constante); brevemente hasta +130 °C

| Número de producto  | Tamaño de la rosca | Anchura total x Altura total x Profundidad total |
|---------------------|--------------------|--|
| Carta de referencia | TS                 | W x H x Dt                                       |
| Unidad              |                    | mm x mm x mm                                     |
| 0854358             | M8                 | 29 x 25 x 29                                     |