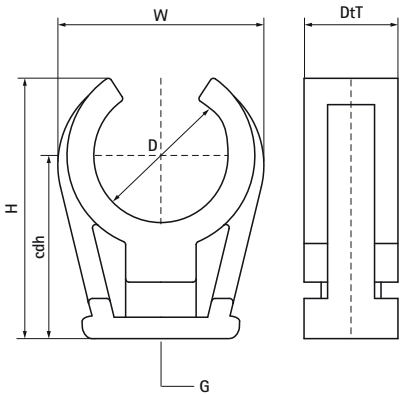


Walraven Push-fit – Individual (Blanco)

(C1025)

para fijar conductos y tuberías a paredes, suelos o techos



Características & ventajas

- montura de una pieza
- rosca de conexión M6 hecha en latón
- material: PP (polipropileno), blanco (conforme a RAL 9016)
- clase ignífuga B2
- anti-corrosión, reciclable, libre de halógenos, resistente a los rayos UVA y al envejecimiento
- resistencia a las temperaturas desde aproximadamente -30 °C hasta aproximadamente +90 °C (constante); brevemente hasta +110 °C

Número de producto	Diámetro exterior de la tubería	Anchura total x Altura total x Profundidad total	Centro Abrazaderas Distancia Altura	Rosca de conexión
Carta de referencia	D	W x H x DtT	cdh	G
Unidad	mm	mm x mm x mm	mm	
0853008	8	14 x 18 x 17	13	M6
0853010	10	17 x 21 x 17	16	M6
0853012	12	20 x 21 x 17	17	M6
0853015	14 - 15	24 x 25 x 17	18	M6
0853018	16 - 18	27 x 31 x 17	23	M6
0853022	20 - 22	31 x 36 x 17	26	M6
0853025	25	35 x 38 x 17	27	M6
0853028	28	39 x 46 x 17	32	M6
0853032	32	43 x 46 x 17	31	M6
0853035	35	46 x 51 x 17	33	M6
0853042	42	54 x 53 x 17	39	M6