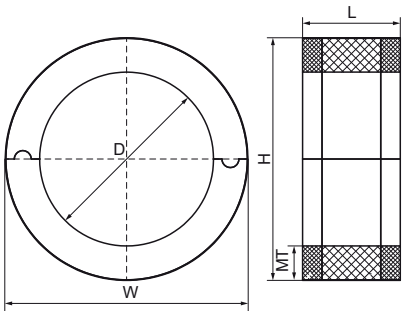


Walraven BISOFIX® E32

(D0338)

para tuberías aisladas



Características & ventajas

- para combinación con aislamiento de espuma elastomérica
- resistente al vapor con aislamiento de tubería
- no contiene FCKW, HFCKW, formalina o cadmio o propelentes de aerosol CFC y HCFC
- clase ignífuga B2
- densidad PIR para D <80mm = 80kg/m³
- densidad PIR para D >80mm = 120kg/m³
- rango de temperatura de -45 °C a +105 °C

Número de producto	Diámetro exterior de la tubería	DN	Anchura total x Altura total x Longitud total	Material Grosor	Temperatura de funcionamiento	Carga máxima permitida Faz
Carta de referencia	D	D	W x H x L	MT		Fa,z
Unidad	mm		mm x mm x mm	mm	CEL	N
I320000042	42,4	DN 32	108 x 108 x 50	32,80	-45 - 105	150
I320000054	54		124,6 x 124,6 x 50	35,30	-45 - 105	225
I320000060	60,3	DN 50	124,9 x 124,9 x 50	32,30	-45 - 105	350
I320000076	76,1	DN 65	156,7 x 156,7 x 50	40,30	-45 - 105	575
I320000089	88,9	DN 80	176,1 x 176,1 x 50	43,55	-45 - 105	875
I320000219	219,1	DN 200	315,1 x 315,1 x 100	48,00	-45 - 105	3.525