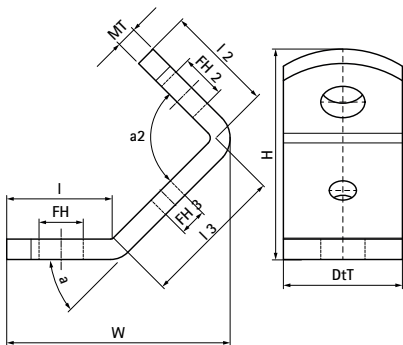


Walraven Soporte de varilla roscada

(E0560)

para lazos diagonales 45 deg



Características & ventajas

- para reforzar construcciones de carriles con el apoyo de varillas roscadas
- también para apoyar los soportes soldados
- material: acero 1.0332
- acero zincado
- carga máxima admisible ($F_{a,z}$) bajo un ángulo de 45

Número de producto	Longitud	Longitud 2	Longitud 3	Material Grosor	Orificio de fijación	Orificio de fijación 2	Orificio de fijación 3	Ángulo	Ángulo 2	Anchura total x Altura total x Profundidad total	Carga máxima permitida Faz
Carta de referencia	L	L2	L3	MT	FH	FH2	FH3	a	a2	W x H x DtT	F _{a,z}
Unidad	mm	mm	mm	mm	mm	mm	mm	°	°	mm x mm x mm	N
6698013	31	31	42	6,00	13	13	8	45	90	74 x 63 x 35	3.000